



---

FASTEKS<sup>®</sup> Schweißbolzen  
FASTEKS<sup>®</sup> Welding studs

### **FASTEKS® Schweißbolzen**

Das Bolzenschweißen mit Spitzenzündung ist weltweit seit Jahren erfolgreich im Einsatz. Der Schweißvorgang erfolgt durch die Entladung einer Kondensatorenbatterie in einer sehr kurzen Zeit von 1 – 3 ms (0.001 – 0.003 sek.) über die Zündspitze der Schweißelemente. Dieses Verfahren hat sich z.B. im Fahrzeugbau, in der Blechverarbeitung und dekorativen Metallgestaltung bestens bewährt.

### **Mehr über FASTEKS®**

[www.kvt-fastening.at/produkte/marken/fasteks/](http://www.kvt-fastening.at/produkte/marken/fasteks/)

### **FASTEKS® Welding stud**

Capacitor discharge stud welding has been successfully used for many years all over the world. In the welding process, the energy stored in a capacitor bank is discharged through the ignition tip of the weld stud within the extremely short time of 1 – 3 ms (0.001 – 0.003 sec.). The application of this method has proven very successful e.g. in sheet metal forming, decorative metal design and in the automotive industry.

### **More about FASTEKS®**

[www.kvt-fastening.at/products/brands/fasteks/](http://www.kvt-fastening.at/products/brands/fasteks/)



# Inhalt Content

---

<b>Schweißbolzen, Spitzenzündung</b> Welding studs, capacitor discharge Nichtrostender Stahl A2   Stahl 37-3, verkupfert   AlMg 3 Stainless steel   steel copper-coated   AlMg 3	4 – 5
<b>Schweißstifte, Spitzenzündung</b> Welding pins, capacitor discharge Nichtrostender Stahl A2   Stahl 37-3, verkupfert   AlMg 3 Stainless steel   steel copper-coated   AlMg 3	6 – 7
<b>Schweißbuchsen, Spitzenzündung</b> Welding bushes, capacitor discharge Nichtrostender Stahl A2   Stahl 37-3, verkupfert   AlMg 3 Stainless steel   steel copper-coated   AlMg 3	8
<b>Flachstecker L und U, Spitzenzündung</b> Earth tags L and U, capacitor discharge Nichtrostender Stahl A2   Stahl 37-3, verkupfert Stainless steel   steel copper-coated	9
<b>Isolations-Tellerstifte, Spitzenzündung</b> Insulation disc bolts, capacitor discharge Stahl 37-3, verkupfert, isoliert Steel copper-coated, insulated	10
<b>Isolationsnägeln, Spitzenzündung</b> Insulation nails, capacitor discharge Stahl 37-3, verkupfert Steel copper-coated	11
<b>Isolations-Clips, Spitzenzündung</b> Insulation clips, capacitor discharge Stahl 37-3, verkupfert Steel copper-coated	12
<b>Verarbeitungstechnik</b> Installation technology	13 – 14

Alle Maße sind in mm angegeben.  
All dimensions are in mm.

# Schweißbolzen

## Welding studs

Spitzenzündung | Capacitor discharge

### Werkstoff

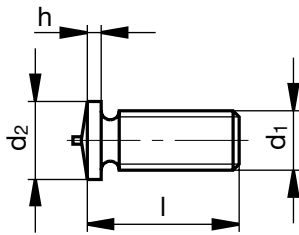
- Nichtrostender Stahl
- Stahl 37-3, verkupfert
- AlMg 3

### Material

- Stainless steel
- Steel copper-coated
- AlMg 3

Weitere Ausführungen auf Anfrage

Additional types on request



d <sub>1</sub>	l	d <sub>2</sub>	h +/- 0,3	Mindestbestellmenge / minimum order quantity			Bestellbezeichnung / order description		
				Nichtrostender Stahl A2 Stainless steel	Stahl 37-3, verkupfert Steel copper-coated	AlMg 3	Nichtrostender Stahl A2 Stainless steel	Stahl 37-3, verkupfert Steel copper-coated	AlMg 3
M3	6	4,5	1,0	2.500	5.000	5.000	FWS M3x 6 SS	FWS M3x 6 SC	FWS M3x 6 AL
M3	8	4,5	1,0	2.500	5.000	5.000	FWS M3x 8 SS	FWS M3x 8 SC	FWS M3x 8 AL
M3	10	4,5	1,0	2.500	5.000	5.000	FWS M3x10 SS	FWS M3x10 SC	FWS M3x10 AL
M3	12	4,5	1,0	2.500	5.000	5.000	FWS M3x12 SS	FWS M3x12 SC	FWS M3x12 AL
M3	14	4,5	1,0	2.500	5.000	5.000	-	FWS M3x14 SC	-
M3	15	4,5	1,0	2.500	5.000	5.000	FWS M3x15 SS	FWS M3x15 SC	-
M3	16	4,5	1,0	2.500	5.000	5.000	-	FWS M3x16 SC	FWS M3x16 AL
M3	18	4,5	1,0	2.500	5.000	5.000	-	FWS M3x18 SC	-
M3	20	4,5	1,0	2.500	5.000	5.000	FWS M3x20 SS	FWS M3x20 SC	FWS M3x20 AL
M4	6	5,5	1,0	2.500	5.000	5.000	FWS M4x 6 SS	FWS M4x 6 SC	FWS M4x 6 AL
M4	8	5,5	1,0	2.500	5.000	5.000	FWS M4x 8 SS	FWS M4x 8 SC	FWS M4x 8 AL
M4	10	5,5	1,0	2.500	5.000	5.000	FWS M4x10 SS	FWS M4x10 SC	FWS M4x10 AL
M4	12	5,5	1,0	2.500	5.000	5.000	FWS M4x12 SS	FWS M4x12 SC	FWS M4x12 AL
M4	15	5,5	1,0	2.500	5.000	5.000	FWS M4x15 SS	FWS M4x15 SC	FWS M4x15 AL
M4	20	5,5	1,0	2.500	5.000	5.000	FWS M4x20 SS	FWS M4x20 SC	FWS M4x20 AL
M4	25	5,5	1,0	2.500	5.000	5.000	FWS M4x25 SS	FWS M4x25 SC	FWS M4x25 AL
M4	30	5,5	1,0	2.500	5.000	5.000	FWS M4x30 SS	FWS M4x30 SC	FWS M4x30 AL
M4	35	5,5	1,0	2.500	5.000	5.000	FWS M4x35 SS	FWS M4x35 SC	FWS M4x35 AL
M5	8	6,5	1,1	2.500	5.000	5.000	FWS M5x 8 SS	FWS M5x 8 SC	FWS M5x 8 AL
M5	10	6,5	1,1	2.500	5.000	5.000	FWS M5x10 SS	FWS M5x10 SC	FWS M5x10 AL
M5	12	6,5	1,1	2.500	5.000	5.000	FWS M5x12 SS	FWS M5x12 SC	FWS M5x12 AL
M5	15	6,5	1,1	2.500	5.000	5.000	FWS M5x15 SS	FWS M5x15 SC	FWS M5x15 AL
M5	20	6,5	1,1	2.500	5.000	5.000	FWS M5x20 SS	FWS M5x20 SC	FWS M5x20 AL
M5	25	6,5	1,1	2.500	5.000	5.000	FWS M5x25 SS	FWS M5x25 SC	FWS M5x25 AL
M5	30	6,5	1,1	2.500	5.000	5.000	FWS M5x30 SS	FWS M5x30 SC	FWS M5x30 AL
M5	35	6,5	1,1	2.500	5.000	5.000	FWS M5x35 SS	FWS M5x35 SC	FWS M5x35 AL
M5	40	6,5	1,1	2.500	5.000	5.000	FWS M5x40 SS	FWS M5x40 SC	FWS M5x40 AL

# Schweißbolzen

## Welding studs

Spitzenzündung | Capacitor discharge

Siehe linke Seite

See left page

d <sub>1</sub>	l	d <sub>2</sub>	h +/- 0,3	Mindestbestellmenge / minimum order quantity			Bestellbezeichnung / order description		
				Nichtrostender Stahl A2 Stainless steel	Stahl 37-3, verkupfert Steel copper-coated	AlMg 3	Nichtrostender Stahl A2 Stainless steel	Stahl 37-3, verkupfert Steel copper-coated	AlMg 3
M6	10	7,5	1,1	2.000	5.000	5.000	FWS M6x10 SS	FWS M6x10 SC	FWS M6x10 AL
M6	12	7,5	1,1	2.000	5.000	5.000	FWS M6x12 SS	FWS M6x12 SC	FWS M6x12 AL
M6	15	7,5	1,1	2.000	5.000	5.000	FWS M6x15 SS	FWS M6x15 SC	FWS M6x15 AL
M6	20	7,5	1,1	2.000	5.000	5.000	FWS M6x20 SS	FWS M6x20 SC	FWS M6x20 AL
M6	25	7,5	1,1	2.000	5.000	5.000	FWS M6x25 SS	FWS M6x25 SC	FWS M6x25 AL
M6	30	7,5	1,1	2.000	5.000	5.000	FWS M6x30 SS	FWS M6x30 SC	FWS M6x30 AL
M6	35	7,5	1,1	2.000	5.000	5.000	FWS M6x35 SS	FWS M6x35 SC	FWS M6x35 AL
M6	40	7,5	1,1	2.000	5.000	5.000	FWS M6x40 SS	FWS M6x40 SC	FWS M6x40 AL
M6	45	7,5	1,1	2.000	5.000	5.000	FWS M6x45 SS	FWS M6x45 SC	FWS M6x45 AL
M8	10	9,0	1,1	2.000	5.000	5.000	FWS M8x10 SS	FWS M8x10 SC	FWS M8x10 AL
M8	12	9,0	1,1	2.000	5.000	5.000	FWS M8x12 SS	FWS M8x12 SC	FWS M8x12 AL
M8	15	9,0	1,1	2.000	5.000	5.000	FWS M8x15 SS	FWS M8x15 SC	FWS M8x15 AL
M8	20	9,0	1,1	2.000	5.000	5.000	FWS M8x20 SS	FWS M8x20 SC	FWS M8x20 AL
M8	25	9,0	1,1	2.000	5.000	5.000	FWS M8x25 SS	FWS M8x25 SC	FWS M8x25 AL
M8	30	9,0	1,1	2.000	5.000	5.000	FWS M8x30 SS	FWS M8x30 SC	FWS M8x30 AL
M8	35	9,0	1,1	2.000	5.000	5.000	FWS M8x35 SS	FWS M8x35 SC	FWS M8x35 AL
M8	40	9,0	1,1	2.000	5.000	5.000	FWS M8x40 SS	FWS M8x40 SC	FWS M8x40 AL
M8	45	9,0	1,1	2.000	5.000	5.000	FWS M8x45 SS	FWS M8x45 SC	FWS M8x45 AL

# Schweißstifte

## Welding pins

Spitzenzündung | Capacitor discharge

### Werkstoff

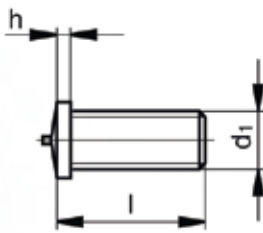
- Nichtrostender Stahl
- Stahl 37-3, verkupfert
- AlMg 3

### Material

- Stainless steel
- Steel copper-coated
- AlMg 3

Weitere Ausführungen auf Anfrage

Additional types on request



d <sub>1</sub>	l	h +/- 0,3	Mindestbestellmenge / minimum order quantity			Bestellbezeichnung / order description		
			Nichtrostender Stahl A2 Stainless steel	Stahl 37-3, verkupfert Steel copper-coated	AlMg 3	Nichtrostender Stahl A2 Stainless steel	Stahl 37-3, verkupfert Steel copper-coated	AlMg 3
3	6	1,1	2.500	5.000	5.000	FWP D3x 6 SS	FWP D3x 6 SC	FWP D3x 6 AL
3	8	1,1	2.500	5.000	5.000	FWP D3x 8 SS	FWP D3x 8 SC	FWP D3x 8 AL
3	10	1,1	2.500	5.000	5.000	FWP D3x10 SS	FWP D3x10 SC	FWP D3x10 AL
3	12	1,1	2.500	5.000	5.000	FWP D3x12 SS	FWP D3x12 SC	FWP D3x12 AL
3	14	1,1	2.500	5.000	5.000	FWP D3x14 SS	FWP D3x14 SC	FWP D3x14 AL
3	16	1,1	2.500	5.000	5.000	FWP D3x16 SS	FWP D3x16 SC	FWP D3x16 AL
3	18	1,1	2.500	5.000	5.000	FWP D3x18 SS	FWP D3x18 SC	FWP D3x18 AL
3	20	1,1	2.500	5.000	5.000	FWP D3x20 SS	FWP D3x20 SC	FWP D3x20 AL
3	22	1,1	2.500	5.000	5.000	FWP D3x22 SS	FWP D3x22 SC	FWP D3x22 AL
3	25	1,1	2.500	5.000	5.000	FWP D3x25 SS	FWP D3x25 SC	FWP D3x25 AL
4	8	1,1	2.500	5.000	5.000	FWP D4x 8 SS	FWP D4x 8 SC	FWP D4x 8 AL
4	10	1,1	2.500	5.000	5.000	FWP D4x10 SS	FWP D4x10 SC	FWP D4x10 AL
4	12	1,1	2.500	5.000	5.000	FWP D4x12 SS	FWP D4x12 SC	FWP D4x12 AL
4	15	1,1	2.500	5.000	5.000	FWP D4x15 SS	FWP D4x15 SC	FWP D4x15 AL
4	20	1,1	2.500	5.000	5.000	FWP D4x20 SS	FWP D4x20 SC	FWP D4x20 AL
4	25	1,1	2.500	5.000	5.000	FWP D4x25 SS	FWP D4x25 SC	FWP D4x25 AL
4	30	1,1	2.500	5.000	5.000	FWP D4x30 SS	FWP D4x30 SC	FWP D4x30 AL
4	35	1,1	2.500	5.000	5.000	FWP D4x35 SS	FWP D4x35 SC	FWP D4x35 AL
4	40	1,1	2.500	5.000	5.000	FWP D4x40 SS	FWP D4x40 SC	FWP D4x40 AL
4	45	1,1	2.500	5.000	5.000	FWP D4x45 SS	FWP D4x45 SC	FWP D4x45 AL
5	8	1,1	2.500	5.000	5.000	FWP D5x 8 SS	FWP D5x 8 SC	FWP D5x 8 AL
5	10	1,1	2.500	5.000	5.000	FWP D5x10 SS	FWP D5x10 SC	FWP D5x10 AL
5	12	1,1	2.500	5.000	5.000	FWP D5x12 SS	FWP D5x12 SC	FWP D5x12 AL
5	15	1,1	2.500	5.000	5.000	FWP D5x15 SS	FWP D5x15 SC	FWP D5x15 AL
5	16	1,1	2.500	5.000	5.000	-	FWP D5x16 SC	-
5	20	1,1	2.500	5.000	5.000	FWP D5x20 SS	FWP D5x20 SC	FWP D5x20 AL
5	25	1,1	2.500	5.000	5.000	FWP D5x25 SS	FWP D5x25 SC	FWP D5x25 AL
5	30	1,1	2.500	5.000	5.000	FWP D5x30 SS	FWP D5x30 SC	FWP D5x30 AL
5	35	1,1	2.500	5.000	5.000	FWP D5x35 SS	FWP D5x35 SC	FWP D5x35 AL
5	40	1,1	2.500	5.000	5.000	FWP D5x40 SS	FWP D5x40 SC	FWP D5x40 AL

# Schweißstifte

## Welding pins

Spitzenzündung | Capacitor discharge

Siehe linke Seite

See left page

d <sub>1</sub>	l	h +/- 0,3	Mindestbestellmenge / minimum order quantity			Bestellbezeichnung / order description		
			Nichtrostender Stahl A2 Stainless steel	Stahl 37-3, verkupfert Steel copper-coated	AlMg 3	Nichtrostender Stahl A2 Stainless steel	Stahl 37-3, verkupfert Steel copper-coated	AlMg 3
6	10	1,1	2.000	5.000	5.000	<a href="#">FWP D6x10 SS</a>	<a href="#">FWP D6x10 SC</a>	<a href="#">FWP D6x10 AL</a>
6	12	1,1	2.000	5.000	5.000	<a href="#">FWP D6x12 SS</a>	<a href="#">FWP D6x12 SC</a>	<a href="#">FWP D6x12 AL</a>
6	15	1,1	2.000	5.000	5.000	<a href="#">FWP D6x15 SS</a>	<a href="#">FWP D6x15 SC</a>	<a href="#">FWP D6x15 AL</a>
6	20	1,1	2.000	5.000	5.000	<a href="#">FWP D6x20 SS</a>	<a href="#">FWP D6x20 SC</a>	<a href="#">FWP D6x20 AL</a>
6	25	1,1	2.000	5.000	5.000	<a href="#">FWP D6x25 SS</a>	<a href="#">FWP D6x25 SC</a>	<a href="#">FWP D6x25 AL</a>
6	30	1,1	2.000	5.000	5.000	<a href="#">FWP D6x30 SS</a>	<a href="#">FWP D6x30 SC</a>	<a href="#">FWP D6x30 AL</a>
6	35	1,1	2.000	5.000	5.000	<a href="#">FWP D6x35 SS</a>	<a href="#">FWP D6x35 SC</a>	<a href="#">FWP D6x35 AL</a>
6	40	1,1	2.000	5.000	5.000	<a href="#">FWP D6x40 SS</a>	<a href="#">FWP D6x40 SC</a>	<a href="#">FWP D6x40 AL</a>
6	45	1,1	2.000	5.000	5.000	<a href="#">FWP D6x45 SS</a>	<a href="#">FWP D6x45 SC</a>	<a href="#">FWP D6x45 AL</a>
6	50	1,1	2.000	5.000	5.000	<a href="#">FWP D6x50 SS</a>	<a href="#">FWP D6x50 SC</a>	<a href="#">FWP D6x50 AL</a>
7,1	10	1,1	2.000	5.000	5.000	<a href="#">FWP D7x10 SS</a>	<a href="#">FWP D7x10 SC</a>	<a href="#">FWP D7x10 AL</a>
7,1	12	1,1	2.000	5.000	5.000	<a href="#">FWP D7x12 SS</a>	<a href="#">FWP D7x12 SC</a>	<a href="#">FWP D7x12 AL</a>
7,1	15	1,1	2.000	5.000	5.000	<a href="#">FWP D7x15 SS</a>	<a href="#">FWP D7x15 SC</a>	<a href="#">FWP D7x15 AL</a>
7,1	20	1,1	2.000	5.000	5.000	<a href="#">FWP D7x20 SS</a>	<a href="#">FWP D7x20 SC</a>	<a href="#">FWP D7x20 AL</a>
7,1	25	1,1	2.000	5.000	5.000	<a href="#">FWP D7x25 SS</a>	<a href="#">FWP D7x25 SC</a>	<a href="#">FWP D7x25 AL</a>
7,1	30	1,1	2.000	5.000	5.000	<a href="#">FWP D7x30 SS</a>	<a href="#">FWP D7x30 SC</a>	<a href="#">FWP D7x30 AL</a>
7,1	35	1,1	2.000	5.000	5.000	<a href="#">FWP D7x35 SS</a>	<a href="#">FWP D7x35 SC</a>	<a href="#">FWP D7x35 AL</a>
7,1	40	1,1	2.000	5.000	5.000	<a href="#">FWP D7x40 SS</a>	<a href="#">FWP D7x40 SC</a>	<a href="#">FWP D7x40 AL</a>
7,1	45	1,1	2.000	5.000	5.000	<a href="#">FWP D7x45 SS</a>	<a href="#">FWP D7x45 SC</a>	<a href="#">FWP D7x45 AL</a>
7,1	50	1,1	2.000	5.000	5.000	<a href="#">FWP D7x50 SS</a>	<a href="#">FWP D7x50 SC</a>	<a href="#">FWP D7x50 AL</a>

# Schweißbuchsen

## Welding bushes

Spitzenzündung | Capacitor discharge

### Werkstoff

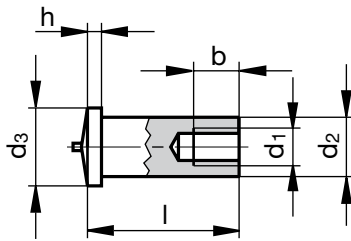
- Nichtrostender Stahl
- Stahl 37-3, verkupfert
- AlMg 3

### Material

- Stainless steel
- Steel copper-coated
- AlMg 3

Weitere Ausführungen auf Anfrage

Additional types on request



$d_1$	b	$d_2$	l	$d_3$	h +/- 0,3	Mindestbestellmenge Minimum order quantity	Bestellbezeichnung / order description		
							Nichtrostender Stahl A2 Stainless steel	Stahl 37-3, verkupfert Steel copper-coated	AlMg 3
M3	6	4,5	8	6,5	1,1	2.500	<a href="#">FWB M3x 8 SS</a>	<a href="#">FWB M3x 8 SC</a>	<a href="#">FWB M3x 8 AL</a>
M3	6	5,0	10	6,5	1,1	2.500	<a href="#">FWB M3x10 SS</a>	<a href="#">FWB M3x10 SC</a>	<a href="#">FWB M3x10 AL</a>
M3	6	5,0	12	6,5	1,1	2.500	<a href="#">FWB M3x12 SS</a>	<a href="#">FWB M3x12 SC</a>	<a href="#">FWB M3x12 AL</a>
M3	6	5,0	15	6,5	1,1	2.500	<a href="#">FWB M3x15 SS</a>	<a href="#">FWB M3x15 SC</a>	<a href="#">FWB M3x15 AL</a>
M3	6	5,0	20	6,5	1,1	2.500	<a href="#">FWB M3x20 SS</a>	<a href="#">FWB M3x20 SC</a>	<a href="#">FWB M3x20 AL</a>
M4	5	6,0	8	7,5	1,1	2.000	<a href="#">FWB M4x 8 SS</a>	<a href="#">FWB M4x 8 SC</a>	<a href="#">FWB M4x 8 AL</a>
M4	6	6,0	10	7,5	1,1	2.000	<a href="#">FWB M4x10 SS</a>	<a href="#">FWB M4x10 SC</a>	<a href="#">FWB M4x10 AL</a>
M4	6	6,0	12	7,5	1,1	2.000	<a href="#">FWB M4x12 SS</a>	<a href="#">FWB M4x12 SC</a>	<a href="#">FWB M4x12 AL</a>
M4	6	6,0	15	7,5	1,1	2.000	<a href="#">FWB M4x15 SS</a>	<a href="#">FWB M4x15 SC</a>	<a href="#">FWB M4x15 AL</a>
M4	6	6,0	20	7,5	1,1	2.000	<a href="#">FWB M4x20 SS</a>	<a href="#">FWB M4x20 SC</a>	<a href="#">FWB M4x20 AL</a>
M4	6	6,0	25	7,5	1,1	2.000	<a href="#">FWB M4x25 SS</a>	<a href="#">FWB M4x25 SC</a>	<a href="#">FWB M4x25 AL</a>
M5	6	7,1	10	9,0	1,1	2.000	<a href="#">FWB M5x10 SS</a>	<a href="#">FWB M5x10 SC</a>	<a href="#">FWB M5x10 AL</a>
M5	7,5	7,1	12	9,0	1,1	2.000	<a href="#">FWB M5x12 SS</a>	<a href="#">FWB M5x12 SC</a>	<a href="#">FWB M5x12 AL</a>
M5	7,5	7,1	15	9,0	1,1	2.000	<a href="#">FWB M5x15 SS</a>	<a href="#">FWB M5x15 SC</a>	<a href="#">FWB M5x15 AL</a>
M5	7,5	7,1	20	9,0	1,1	2.000	<a href="#">FWB M5x20 SS</a>	<a href="#">FWB M5x20 SC</a>	<a href="#">FWB M5x20 AL</a>
M5	7,5	7,1	25	9,0	1,1	2.000	<a href="#">FWB M5x25 SS</a>	<a href="#">FWB M5x25 SC</a>	<a href="#">FWB M5x25 AL</a>
M5	7,5	7,1	30	9,0	1,1	2.000	<a href="#">FWB M5x30 SS</a>	<a href="#">FWB M5x30 SC</a>	<a href="#">FWB M5x30 AL</a>



# Flachstecker Earth tags

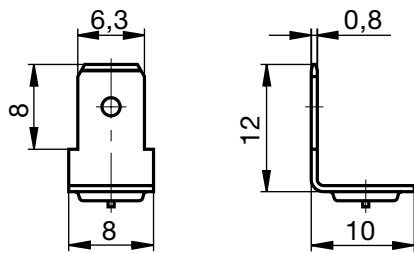
Spitzenzündung | Capacitor discharge

## Flachstecker L

### Werkstoff

- Nichtrostender Stahl
- Stahl 37-3, verkupfert

Weitere Ausführungen auf Anfrage



## Earth tags L

### Material

- Stainless steel
- Steel copper-coated

Additional types on request

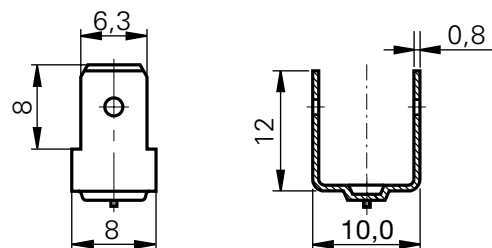
Mindestbestellmenge Minimum order quantity	Bestellbezeichnung / order description	
2.000	Nichtrostender Stahl A2 Stainless steel <b>FET L SS</b>	Stahl 37-3, verkupfert Steel copper-coated <b>FET L SC</b>

## Flachstecker U

### Werkstoff

- Nichtrostender Stahl
- Stahl 37-3, verkupfert

Weitere Ausführungen auf Anfrage



## Earth tags U

### Material

- Stainless steel
- Steel copper-coated

Additional types on request

Mindestbestellmenge Minimum order quantity	Bestellbezeichnung / order description	
2.000	Nichtrostender Stahl A2 Stainless steel <b>FET U SS</b>	Stahl 37-3, verkupfert Steel copper-coated <b>FET U SC</b>

# Isolations-Tellerstifte

## Insulation disc bolts

Spitzenzündung | Capacitor discharge

### Werkstoff

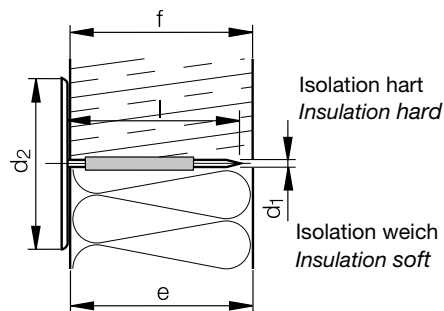
- Nagel: Stahl 37-3, verkupfert, mit Schaftisolierung
- Teller: Stahl 37-3, verzinkt

### Material

- Bolt: steel copper coated, insulated
- Disc: steel galvanized

Weitere Ausführungen auf Anfrage

Additional types on request



d <sub>1</sub>	l	e	f	d <sub>2</sub>	Mindestbestellmenge Minimum order quantity	Bestellbezeichnung Order description
2,7	19,0	20		30,0	5000	<a href="#">FID 27x 190</a>
2,7	22,0		20	30,0	5000	<a href="#">FID 27x 220</a>
2,7	25,4	25		30,0	5000	<a href="#">FID 27x 254</a>
2,7	28,5	30		30,0	5000	<a href="#">FID 27x 285</a>
2,7	31,7		30	30,0	5000	<a href="#">FID 27x 317</a>
2,7	38,0	40		30,0	5000	<a href="#">FID 27x 380</a>
2,7	41,0		40	30,0	5000	<a href="#">FID 27x 410</a>
2,7	47,6	50		30,0	5000	<a href="#">FID 27x 476</a>
2,7	50,0		50	30,0	5000	<a href="#">FID 27x 500</a>
2,7	54,0	60		30,0	5000	<a href="#">FID 27x 540</a>
2,7	60,5		60	30,0	5000	<a href="#">FID 27x 605</a>
2,7	64,0	70		30,0	5000	<a href="#">FID 27x 640</a>
2,7	72,0		70	30,0	5000	<a href="#">FID 27x 720</a>
2,7	76,0	80		30,0	5000	<a href="#">FID 27x 760</a>
2,7	78,0		80	30,0	5000	<a href="#">FID 27x 780</a>
2,7	89,0	100		30,0	5000	<a href="#">FID 27x 890</a>
2,7	101,6		100	30,0	5000	<a href="#">FID 27x1016</a>

# Isolationsnägel mit Kegelspitze

## Insulation nails coned

Spitzenzündung | Capacitor discharge

### Werkstoff

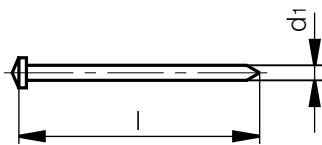
- Stahl 37-3, verkupfert

Weitere Ausführungen auf Anfrage

### Material

- Steel copper-coated

Additional types on request



$d_1$	$l$	Mindestbestellmenge Minimum order quantity	Bestellbezeichnung Order description
2,00	32	5.000	<a href="#">FIC 2x 32 SC</a>
2,00	41	5.000	<a href="#">FIC 2x 41 SC</a>
2,00	51	5.000	<a href="#">FIC 2x 51 SC</a>
2,00	64	5.000	<a href="#">FIC 2x 64 SC</a>
2,00	89	5.000	<a href="#">FIC 2x 89 SC</a>
2,00	114	5.000	<a href="#">FIC 2x114 SC</a>

# Isolations-Clips

## Insulation clips

Spitzenzündung | Capacitor discharge

### Werkstoff

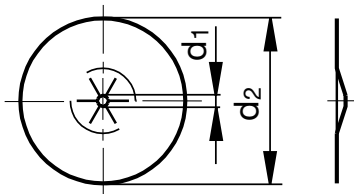
- Stahl 37-3, verzinkt

Weitere Ausführungen auf Anfrage

### Material

- steel galvanized

Additional types on request



$d_1$	$d_2$	Mindestbestellmenge Minimum order quantity	Bestellbezeichnung Order description
2,0	30	5.000	<a href="#">FIC 2x30 SC</a>

# Verarbeitungstechnik

## Installation technology

FASTEKS WELKO® Programm | Fasteks WELKO® program

### BMS-6 ISO mit Pistole PS-1KI

### BMS-6 ISO with Pistole PS-1KI

Das Bolzenschweißgerät BMS 6 ISO ist mit einer Mikroprozessor-Steuerung ausgestattet. Es erfüllt mit seinem hohen Bedienkomfort und geringen Gewicht sowie seiner hohen Leistung, kompakten Bauweise und absoluten Sicherheit höchste Ansprüche. Geeignet für den Einsatz zur Verarbeitung von Isolations-Tellerstiften.

The BMS-6 ISO stud welder is equipped with a microprocessor control. This stud welder meets highest requirements due to operating convenience, low weight, high efficiency, compact design and absolute safety. Perfect using with insulation disc bolts and nails.



### BMS-9 mit Pistole PS-9

### BMS-9 with Pistole PS-9

Das neue Produkthighlight BMS 9 wird die Bolzenschweißtechnik erneut revolutionieren. Erstmals ist es für die Bediener möglich, alle wichtigen Betriebszustände durch eine LED Anzeige nach dem Ampelprinzip an der Pistole zu erkennen.

- Einfache Anwahl der Schweißparameter über Funktionstasten
- Qualitäts- und Zeitgewinn durch einfachste Bedienung (voreingestellte Werte für Schweißbolzen M3 bis M8)
- Kein zeitraubendes Umstellen des Längenanschlagers für unterschiedliche Bolzenlängen dank neuartigem Bolzenhalter.

The unique BMS-9 stud welder will completely revolutionise stud welding technology. For the first time, it is possible for operators to view all important operating conditions with the help of an LED display using the traffic light principle on the gun.

- Simple selection of the welding parameters using control keys
- Gain of quality and time through easy of operation (preset parameters for weld studs from M3 to M8)
- Easy and quick adaption to different stud lengths due to new designed stud retainer



# Verarbeitungstechnik

## Installation technology

FASTEKS WELKO® Programm | Fasteks WELKO® program

---

### CNC-Bolzenschweißanlage

### CNC-stud welding system

Die Koordinatentische mit Servomotorantrieb sind technologisch auf dem neuesten Stand und erzielen in Präzision, Produktivität und Funktionssicherheit beste Ergebnisse. Sie eignen sich bei einfacher Bedienung und Steuerung optimal für das vollautomatische Aufschweißen von Bolzen und Stiften von  $\varnothing 3 - 10$  mm und 40 mm Länge nach allen bekannten Bolzenschweißverfahren.

The CNC stud welding systems with servomotor drive module use the latest in stud welding technology to achieve best accuracy, productivity and reliability in automatic stud welding applications. They enable fully automatic welding of studs and pins from 3 – 10 mm in diameter and up to 40 mm in length in accordance with all known stud welding processes.



# KVT-Fastening Verbindungslösungen

## KVT-Fastening – Fastening technology



Blindnietmuttern  
Blind rivet nuts



Blindniettechnik  
Blind rivet technology



Gewindeeinsätze  
Thread-inserts



Einpressbefestiger  
Self-clinching  
fasteners



Bolzenschweißen<sup>1)</sup>  
Stud welding systems<sup>1)</sup>



Sicherungsmuttern  
Lock nuts



Befestigungselemente  
für Verbundwerkstoffe  
Bonding fasteners



Verschlusselemente  
Access solutions



Schnellbefestiger und  
Clipse  
Quick fastening  
elements and clips



Arretierungen  
Quick release pins  
and spring plungers



Klebertechnik<sup>1)</sup>  
Adhesives and  
sealants<sup>1)</sup>



Befestigungstechnik  
Bau<sup>2)</sup>  
Construction  
fasteners<sup>2)</sup>



Spezialelemente<sup>2)</sup>  
Special processes<sup>2)</sup>



Dichtstopfen  
Plugs



Druckverstärker<sup>3)</sup>  
Pressure intensifiers<sup>3)</sup>



Verarbeitungstechnik  
Installation technology



Schnelladapter und  
-kupplungen<sup>4)</sup>  
Quick connectors<sup>4)</sup>



Logistiksysteme  
Logistic systems



Solutioneering  
Solutioneering

### Für komplexe Einsatzbereiche die optimale Verbindung und Dichtung

Im umfassenden KVT Sortiment finden Sie für jede Herausforderung die beste Lösung.

Jetzt informieren und in unserem E-Shop bestellen unter  
[www.kvt-fastening.com](http://www.kvt-fastening.com)

### Fastening, Sealing and Flow Control Solutions for complex Applications

The extensive KVT portfolio offers optimal solutions for your most challenging applications.

For more information about our range of products and order at our E-shop, please visit  
[www.kvt-fastening.com](http://www.kvt-fastening.com)

<sup>1)</sup> In Deutschland nicht verfügbar. <sup>2)</sup> Nur in der Schweiz verfügbar. <sup>3)</sup> In der Schweiz nicht verfügbar. <sup>4)</sup> In Österreich nicht verfügbar.  
<sup>1)</sup> Not available in Germany. <sup>2)</sup> Only available in Switzerland. <sup>3)</sup> Not available in Switzerland. <sup>4)</sup> Not available in Austria.

---

**KVT-Fastening AG**

Dietikon/Zürich | Switzerland  
Tel: +41 44 743 33 33  
info-CH@kvt-fastening.com  
www.kvt-fastening.ch

**KVT-Fastening GmbH**

Illerrieden | Germany  
Tel: +49 7306 782-0  
info-DE@kvt-fastening.com  
www.kvt-fastening.de

**KVT-Fastening GmbH**

Asten/Linz | Austria  
Tel: +43 7224 67 09 0  
info-AT@kvt-fastening.com  
www.kvt-fastening.at

**KVT-Fastening Sp. z o.o.**

Radom | Poland  
Tel: +48 58 762 17 80  
info-PL@kvt-fastening.com  
www.kvt-fastening.pl

**KVT-Fastening S.R.L.**

București | Romania  
Tel: +40 37 1381155  
info-RO@kvt-fastening.com  
www.kvt-fastening.ro

**KVT-Fastening spol. s.r.o.**

Bratislava | Slovakia  
Tel: +421 9 11102510  
info-SK@kvt-fastening.com  
www.kvt-fastening.sk

**KVT-Tehnika pritrjevanja d.o.o.**

Ljubljana | Slovenia  
Tel: +386 1 2808019  
info-SI@kvt-fastening.com  
www.kvt-fastening.si

**KVT-Fastening s.r.o.**

Brno | Czech Republic  
Tel: +420 547 125200201  
info-CZ@kvt-fastening.com  
www.kvt-fastening.cz

**KVT-Fastening Kft.**

Budapest | Hungary  
Tel: +36 1 769 0925  
info-HU@kvt-fastening.com  
www.kvt-fastening.hu



[www.kvt-fastening.com](http://www.kvt-fastening.com)

