



FASTEKS® Magazinniete

Kostengünstig und effizient verbinden

Führende Kompetenz für leistungsstarke Verbindungen

KVT-Fastening ist ein renommierter Spezialist für hochwertige Verbindungsanwendungen und bietet Engineering-Lösungen, basierend auf dem breiten Produktportfolio führender Hersteller im Markt.



Maschinenbau | Automotive | Elektrotechnik | Energietechnik | Feinmechanik
Hydraulik | Transport | Off-Shore und Marine | Medizintechnik | Luft- und
Raumfahrt | Befestigungstechnik Bau | Uhrenindustrie

www.kvt-fastening.com



Ob im Bereich Elektronik und Energietechnik, Automobil und Transport, Luft- und Raumfahrt, Maschinen- und Anlagenbau, Feinmechanik oder Medizintechnik – überall dort, wo es auf absolut sichere Verbindungen ankommt, sind leistungsstarke Lösungen von KVT-Fastening im Einsatz. Als kleine, aber extrem belastbare Details besetzen sie entscheidende Schlüsselpositionen.

KVT-Fastening liefert nicht nur Standardprodukte und Einzelelemente, sondern begleitet Kunden aktiv bei der Lösungsfindung, vor allem bei individuellen Anforderungen. Ergänzt wird dieses Angebot durch innovative Werkzeuge und Maschinen sowie bei Bedarf durch die Integration in automatisierte Abläufe der Serienfertigung.

KVT-Fastening steht seit 1927 für Erfahrung, lösungsorientiertes Know-how, einzigartige Entwicklungs- und Beratungskompetenz sowie für höchste Zuverlässigkeit. Seit Dezember 2012 ist KVT-Fastening ein Unternehmen der Bossard Gruppe. Bossard ist ein führender Anbieter von intelligenten Lösungen für die industrielle Verbindungstechnik. Das Angebot umfasst den weltweiten Vertrieb, die technische Beratung (Engineering) und die Lagerbewirtschaftung (Logistik) von Verbindungstechnischen Komponenten und Schrauben. Kunden profitieren vom Ausbau der Kompetenzen in der industriellen Verbindungstechnik und von einem optimal ergänzten Produkt- bzw. Angebotsportfolio.



Optimale Verbindung, gesteigerte Lebensdauer

In allen Branchen müssen immer häufiger kleine und mittlere Serien rationell gefertigt werden. Hier bieten wir mit dem FASTEKS® Magazin-Niet-system genau die richtige Lösung. Dieses System erlaubt eine äußerst präzise und wirtschaftliche Verarbeitung bei verhältnismäßig geringen Investitionskosten.

Der **Fixriv** mit seinem ausgeprägten Schließkopf sorgt für eine hohe Klemmkraft und gewährleistet zusammen mit der Lochlaibung eine gute Scherfestigkeit sowie eine hervorragende Vibrationsfestigkeit.

Der **Fixsho** eignet sich besonders zum Verbinden von weichen und spröden Materialien.

Der **Fixscrew** wird für das Befestigen von Komponenten verwendet, die demontierbar sein müssen.

Vorteile

- Sicheres Verarbeiten der Niettypen
- Hohe Produktsicherheit
- Schnelles Nachladen der magazinierten Niete
- Kein Nietdornrest der abfallen kann
- Hohe Nietleistung

Mehr über FASTEKS®

www.kvt-fastening.de/produkte/marken/fasteks



Inhalt

Magazinniete Fixriv

Flachrundkopf und Senkkopf	
Werkstoff Aluminium	6 – 7
Werkstoff Stahl, verzinkt	8 – 9
Werkstoff Messing	10 – 11
Werkstoff nichtrostender Stahl	12 – 13

Magazinniete Fixsho

Flachrundkopf	
Werkstoff Aluminium	14
Werkstoff Stahl, verzinkt	15
Werkstoff Messing	16
Werkstoff nichtrostender Stahl	17

Magazinniete Fixscrew

Flachrundkopf	
Werkstoff Stahl, verzinkt	18
Nietdorn und Feder	19
Mundstücke und Rücklauf Sperre	20
Werkzeuge	21
Verarbeitung	22

Belastungsangaben, Verarbeitungsempfehlungen sowie nicht genau tolerierte Maßangaben zum Bauteil müssen vor Serienfertigung für den jeweiligen Anwendungsfall angefragt werden.

Alle Maße sind in mm angegeben.

Magazinniete

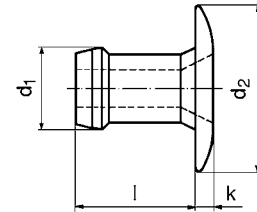
Flachrundkopf


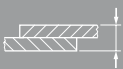


Typ Fixriv

Werkstoff

Aluminium

Weitere Ausführungen auf Anfrage



d_1 nom.			$l_{max.}$	$k_{max.}$	$d_{2\ max.}$	Niete pro Magazin			Bestellbezeichnung
							N	N	
2,4 (2,35 max.)	2,36 – 2,44	1,14 – 2,42	3,98	0,89	4,30	64	266	444	ADF-0304
		2,15 – 3,43	5,00			52			ADF-0306
		3,17 – 4,45	6,02			44			ADF-0308
3,2 (3,14 max.)	3,26 – 3,34	0,64 – 1,91	3,86	0,99	6,60	59	756	1.312	ADF-0403
		1,14 – 2,42	4,37			58			ADF-0404
		1,65 – 2,87	4,87			50			ADF-0405
		2,15 – 3,43	5,39			48			ADF-0406
		3,17 – 4,45	6,41			42			ADF-0408
		4,19 – 5,47	7,42			37			ADF-0410
		5,20 – 6,48	8,44			33			ADF-0412
		6,22 – 7,50	9,45			29			ADF-0414
4,0 (3,88 max.)	3,97 – 4,04	1,57 – 2,93	4,91	0,99	8,30	52	1.134	1.734	ADF-0505
		2,66 – 3,94	5,92			44			ADF-0507
		3,68 – 4,96	6,94			39			ADF-0509
		4,69 – 5,97	7,95			34			ADF-0511
		5,71 – 6,99	8,97			31			ADF-0513
		6,73 – 8,00	9,98			26			ADF-0515
4,8 (4,77 max.)	4,85 – 4,93	1,65 – 3,30	5,39	1,17	9,80	46	1.512	2.240	ADF-0606
		2,03 – 3,94	6,10			42			ADF-0607
		3,68 – 5,21	7,37			35			ADF-0609
		4,95 – 6,48	8,64			31			ADF-0611
		6,22 – 7,75	9,91			27			ADF-0613
		7,49 – 9,02	11,18			24			ADF-0615
		8,76 – 10,29	12,45			22			ADF-0617
10,03 – 11,56	13,46	20	ADF-0619						

Magazinniete

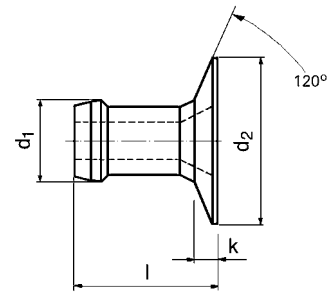
Senkkopf



Typ Fixriv

Werkstoff

Aluminium

Weitere Ausführungen auf Anfrage



d_1 nom.			$l_{max.}$	$k_{max.}$	d_2 max.	Niete pro Magazin			Bestellbezeichnung
							N	N	
3,2 (3,17 max.)	3,26 – 3,34	1,45 – 1,70	4,19	0,74	5,50	72	756	1.312	ACF-0404
		1,27 – 2,29	4,32	0,69		72			ACF-0405
		1,52 – 2,79	4,77			64			ACF-0406
		2,54 – 3,81	5,79			52			ACF-0407
		3,56 – 4,83	6,81	0,76		44			ACF-0408
		4,57 – 5,84	7,82			38			ACF-0410
		5,59 – 6,86	8,84			33			ACF-0411
4,0 (3,90 max.)	3,97 – 4,04	1,57 – 2,93	5,18		6,50	59	1.134	1.734	ACF-0505
		2,15 – 3,43	5,69			54			ACF-0506
		2,66 – 3,94	6,19	1,02		49			ACF-0507
		3,68 – 4,96	7,21			42			ACF-0509
		4,69 – 5,97	8,22			36			ACF-0511
		5,71 – 5,99	9,24			32			ACF-0513

Magazinniete

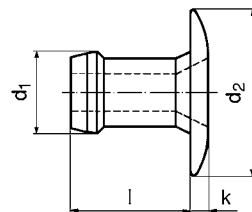
Flachrundkopf


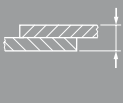


Typ Fixriv

Werkstoff

Stahl, verzinkt

Weitere Ausführungen auf Anfrage



d_1 nom.			$l_{max.}$	$k_{max.}$	$d_2_{max.}$	Niete pro Magazin			Bestellbezeichnung
							N	N	
2,4 (2,35 max.)	2,36 – 2,44	1,14 – 2,42	3,98	0,89	4,30	64	355	533	SDF-0304
		2,15 – 3,43	5,00			52			SDF-0306
		3,17 – 4,45	6,02			44			SDF-0308
3,2 (3,14 max.)	3,26 – 3,34	0,64 – 1,91	3,86	0,99	6,60	59	1.134	1.832	SDF-0403
		1,14 – 2,42	4,37			58			SDF-0404
		1,65 – 2,87	4,87			50			SDF-0405
		2,15 – 3,43	5,39			48			SDF-0406
		3,17 – 4,45	6,41			42			SDF-0408
		4,19 – 5,47	7,42			37			SDF-0410
		5,20 – 6,48	8,44			33			SDF-0412
		6,22 – 7,50	9,45			29			SDF-0414
4,0 (3,88 max.)	3,97 – 4,04	1,57 – 2,93	4,91	0,99	8,30	52	1.645	2.802	SDF-0505
		2,66 – 3,94	5,92			44			SDF-0507
		3,68 – 4,96	6,94			39			SDF-0509
		4,69 – 5,97	7,95			34			SDF-0511
		5,71 – 6,99	8,97			31			SDF-0513
		6,73 – 8,00	9,98			26			SDF-0515
4,8 (4,77 max.)	4,85 – 4,93	1,65 – 3,30	5,39	1,17	9,80	46	2.246	3.714	SDF-0606
		2,03 – 3,94	6,10			42			SDF-0607
		3,68 – 5,21	7,37			35			SDF-0609
		4,95 – 6,48	8,64			31			SDF-0611
		6,22 – 7,75	9,91			27			SDF-0613
		7,49 – 9,02	11,18			24			SDF-0615
		8,76 – 10,29	12,45			22			SDF-0617
10,03 – 11,56	13,46	20	SDF-0619						

Magazinniete

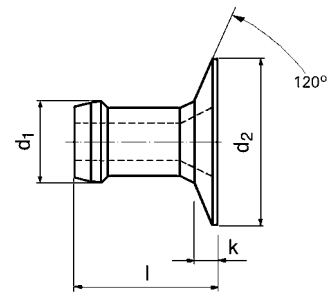
Senkkopf


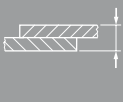


Typ Fixriv

Werkstoff

Stahl, verzinkt

Weitere Ausführungen auf Anfrage



d_1 nom.			$l_{max.}$	$k_{max.}$	d_2 max.	Niete pro Magazin			Bestellbezeichnung
							N	N	
3,2 (3,17 max.)	3,26 – 3,34	1,45 – 1,70	4,19	0,74	5,50	72	947	1.646	SCF-0404
		1,27 – 2,29	4,32	0,69		72			SCF-0405
		1,52 – 2,79	4,77			64			SCF-0406
		2,54 – 3,81	5,79	0,76		52			SCF-0407
		3,56 – 4,83	6,81			44			SCF-0408
		4,57 – 5,84	7,82			38			SCF-0410
		5,59 – 6,86	8,84			33			SCF-0411
4,0 (3,90 max.)	3,97 – 4,04	1,57 – 2,93	5,18	1,02	6,50	59	1.645	2.802	SCF-0505
		2,15 – 3,43	5,69			54			SCF-0506
		2,66 – 3,94	6,19			49			SCF-0507
		3,68 – 4,96	7,21			42			SCF-0509
		4,69 – 5,97	8,22			36			SCF-0511
		5,71 – 5,99	9,24			32			SCF-0513

Magazinniete

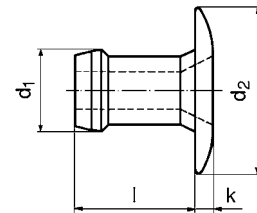
Flachrundkopf


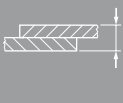


Typ Fixriv

Werkstoff

Messing

Weitere Ausführungen auf Anfrage



d_1 nom.			$l_{max.}$	$k_{max.}$	d_2 max.	Niete pro Magazin			Bestellbezeichnung
							N	N	
2,4 (2,35 max.)	2,36 – 2,44	1,14 – 2,42	3,98	0,89	4,30	64	453	889	BDF-0304
		2,15 – 3,43	5,00			52			BDF-0306
		3,17 – 4,45	6,02			44			BDF-0308
3,2 (3,14 max.)	3,26 – 3,34	0,64 – 1,91	3,86	0,99	6,60	59	1.112	1.912	BDF-0403
		1,14 – 2,42	4,37			58			BDF-0404
		1,65 – 2,87	4,87			50			BDF-0405
		2,15 – 3,43	5,39			48			BDF-0406
		3,17 – 4,45	6,41			42			BDF-0408
		4,19 – 5,47	7,42			37			BDF-0410
		5,20 – 6,48	8,44			33			BDF-0412
		6,22 – 7,50	9,45			29			BDF-0414
4,0 (3,88 max.)	3,97 – 4,04	1,57 – 2,93	4,91	0,99	8,30	52	1.868	2.757	BDF-0505
		2,66 – 3,94	5,92			44			BDF-0507
		3,68 – 4,96	6,94			39			BDF-0509
		4,69 – 5,97	7,95			34			BDF-0511
		5,71 – 6,99	8,97			31			BDF-0513
		6,73 – 8,00	9,98			26			BDF-0515
4,8 (4,77 max.)	4,85 – 4,93	1,65 – 3,30	5,39	1,17	9,80	46	2.312	3.602	BDF-0606
		2,03 – 3,94	6,10			42			BDF-0607
		3,68 – 5,21	7,37			35			BDF-0609
		4,95 – 6,48	8,64			31			BDF-0611
		6,22 – 7,75	9,91			27			BDF-0613
		7,49 – 9,02	11,18			24			BDF-0615
		8,76 – 10,29	12,45			22			BDF-0617
10,03 – 11,56	13,46	20	BDF-0619						

Magazinniete

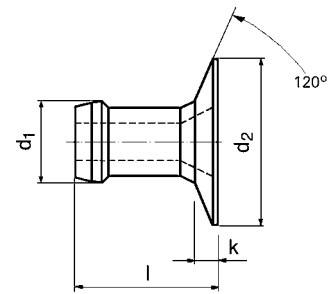
Senkkopf



Typ Fixriv

Werkstoff

Messing

Weitere Ausführungen auf Anfrage



d_1 nom.			$l_{max.}$	$k_{max.}$	d_2 max.	Niete pro Magazin			Bestellbezeichnung
3,2 (3,17 max.)	3,26 – 3,34	1,45 – 1,70	4,19	0,74	5,50	72	N/A	N/A	BCF-0404
		1,27 – 2,29	4,32	0,69		72			BCF-0405
		1,52 – 2,79	4,77	0,76		64			BCF-0406
		2,54 – 3,81	5,79			52			BCF-0407
		3,56 – 4,83	6,81			44			BCF-0408
		4,57 – 5,84	7,82			38			BCF-0410
		5,59 – 6,86	8,84			33			BCF-0411
4,0 (3,90 max.)	3,97 – 4,04	1,57 – 2,93	5,18	1,02	6,50	59	N/A	N/A	BCF-0505
		2,15 – 3,43	5,69			54			BCF-0506
		2,66 – 3,94	6,19			49			BCF-0507
		3,68 – 4,96	7,21			42			BCF-0509
		4,69 – 5,97	8,22			36			BCF-0511
		5,71 – 5,99	9,24			32			BCF-0513

Magazinniete

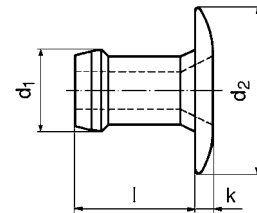
Flachrundkopf


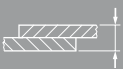


Typ Fixriv

Werkstoff

Nichtrostender Stahl

Weitere Ausführungen auf Anfrage



d_1 nom.			$l_{max.}$	$k_{max.}$	$d_2_{max.}$	Niete pro Magazin			Bestellbezeichnung
							N	N	
2,4 (2,35 max.)	2,36 – 2,44	1,14 – 2,42	3,98	0,89	4,30	64	N/A	N/A	FDF-0304
		2,15 – 3,43	5,00			52			FDF-0306
		3,17 – 4,45	6,02			44			FDF-0308
3,2 (3,14 max.)	3,26 – 3,34	0,64 – 1,91	3,86	0,99	6,60	59	1.300	2.000	FDF-0403
		1,14 – 2,42	4,37			58			FDF-0404
		1,65 – 2,87	4,87			50			FDF-0405
		2,15 – 3,43	5,39			48			FDF-0406
		3,17 – 4,45	6,41			42			FDF-0408
		4,19 – 5,47	7,42			37			FDF-0410
		5,20 – 6,48	8,44			33			FDF-0412
		6,22 – 7,50	9,45			29			FDF-0414
		1,57 – 2,93	4,91			52			FDF-0505
4,0 (3,88 max.)	3,97 – 4,04	2,66 – 3,94	5,92	0,99	8,30	44	2.446	3.558	FDF-0507
		3,68 – 4,96	6,94			39			FDF-0509
		4,69 – 5,97	7,95			34			FDF-0511
		5,71 – 6,99	8,97			31			FDF-0513
		6,73 – 8,00	9,98			26			FDF-0515
		1,65 – 3,30	5,39			46			FDF-0606
4,8 (4,77 max.)	4,85 – 4,93	2,03 – 3,94	6,10	1,17	9,80	42	3.558	5.114	FDF-0607
		3,68 – 5,21	7,37			35			FDF-0609
		4,95 – 6,48	8,64			31			FDF-0611
		6,22 – 7,75	9,91			27			FDF-0613
		7,49 – 9,02	11,18			24			FDF-0615
		8,76 – 10,29	12,45			22			FDF-0617
		10,03 – 11,56	13,46			20			FDF-0619

Magazinniete

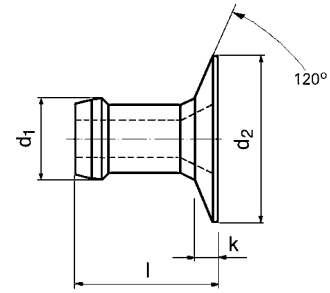
Senkkopf


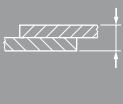


Typ Fixriv

Werkstoff

Nichtrostender Stahl

Weitere Ausführungen auf Anfrage



d_1 nom.			$l_{max.}$	$k_{max.}$	d_2 max.	Niete pro Magazin			Bestellbezeichnung
3,2 (3,17 max.)	3,26 – 3,34	1,45 – 1,70	4,19	0,74	5,50	72	N/A	N/A	FCF-0404
		1,27 – 2,29	4,32	0,69		72			FCF-0405
		1,52 – 2,79	4,77	0,76		64			FCF-0406
		2,54 – 3,81	5,79			52			FCF-0407
		3,56 – 4,83	6,81			44			FCF-0408
		4,57 – 5,84	7,82			38			FCF-0410
		5,59 – 6,86	8,84			33			FCF-0411
4,0 (3,90 max.)	3,97 – 4,04	1,57 – 2,93	5,18	1,02	6,50	59	N/A	N/A	FCF-0505
		2,15 – 3,43	5,69			54			FCF-0506
		2,66 – 3,94	6,19			49			FCF-0507
		3,68 – 4,96	7,21			42			FCF-0509
		4,69 – 5,97	8,22			36			FCF-0511
		5,71 – 5,99	9,24			32			FCF-0513

Magazinniete

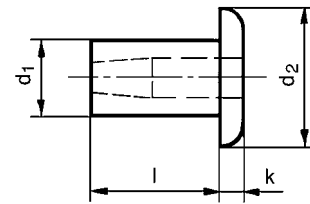
Flachrundkopf


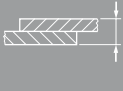


Typ Fixsho

Werkstoff

Aluminium

Weitere Ausführungen auf Anfrage



d_1 nom.			l max.	k max.	d_2 max.	Niete pro Magazin			Bestellbezeichnung
							N	N	
2,4 (2,48 max.)	2,49 – 2,55	0,00 – 1,57	3,17	1,0	4,3	73	N/A	N/A	ADFS-0304
		1,57 – 3,17	4,75			52			ADFS-0306
		3,17 – 4,75	6,35			41			ADFS-0308
3,2 (3,27 max.)	3,28 – 3,34	0,00 – 1,57	3,17	1,2	5,5	71	623	1000	ADFS-0404
		1,57 – 3,17	4,75			51			ADFS-0406
		3,17 – 4,75	6,35			39			ADFS-0408
		4,75 – 6,35	7,92			32			ADFS-0410
		6,35 – 7,92	9,52			27			ADFS-0412
4,0 (4,06 max.)	4,09 – 4,16	1,57 – 3,17	4,75	1,5	6,5	47	979	1624	ADFS-0506
		3,17 – 4,75	6,35			38			ADFS-0508
		4,75 – 6,35	7,92			31			ADFS-0510
		6,35 – 7,92	9,52			27			ADFS-0512
		7,92 – 9,52	11,1			23			ADFS-0514
		9,52 – 11,10	12,7			21			ADFS-0516
4,8 (4,82 max.)	4,85 – 4,93	0,00 – 1,57	3,96	1,8	8,9	50	1423	2291	ADFS-0605
		1,57 – 3,17	5,56			38			ADFS-0607
		3,17 – 4,75	7,17			33			ADFS-0609
		4,75 – 6,35	8,74			28			ADFS-0611
		6,35 – 7,92	10,31			24			ADFS-0613
		7,92 – 9,52	11,91			21			ADFS-0615
		9,52 – 11,10	13,49			19			ADFS-0617
11,10 – 12,70	15,09	17	ADFS-0619						

Magazinniete

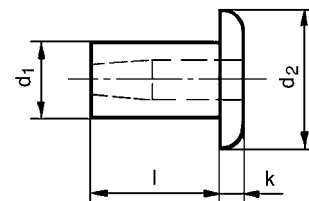
Flachrundkopf


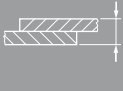


Typ Fixsho

Werkstoff

Stahl, verzinkt

Weitere Ausführungen auf Anfrage



d_1 nom.			l max.	k max.	d_2 max.	Niete pro Magazin			Bestellbezeichnung
							N	N	
2,4 (2,48 max.)	2,49 – 2,55	0,00 – 1,57	3,17	1,0	4,3	73	N/A	N/A	SDFS-0304
		1,57 – 3,17	4,75			52			SDFS-0306
		3,17 – 4,75	6,35			41			SDFS-0308
3,2 (3,27 max.)	3,28 – 3,34	0,00 – 1,57	3,17	1,2	5,5	71	1148	1660	SDFS-0404
		1,57 – 3,17	4,75			51			SDFS-0406
		3,17 – 4,75	6,35			39			SDFS-0408
		4,75 – 6,35	7,92			32			SDFS-0410
		6,35 – 7,92	9,52			27			SDFS-0412
4,0 (4,06 max.)	4,09 – 4,16	1,57 – 3,17	4,75	1,5	6,5	47	1926	2891	SDFS-0506
		3,17 – 4,75	6,35			38			SDFS-0508
		4,75 – 6,35	7,92			31			SDFS-0510
		6,35 – 7,92	9,52			27			SDFS-0512
		7,92 – 9,52	11,1			23			SDFS-0514
		9,52 – 11,10	12,7			21			SDFS-0516
4,8 (4,82 max.)	4,85 – 4,93	0,00 – 1,57	3,96	1,8	8,9	50	2615	3790	SDFS-0605
		1,57 – 3,17	5,56			38			SDFS-0607
		3,17 – 4,75	7,17			33			SDFS-0609
		4,75 – 6,35	8,74			28			SDFS-0611
		6,35 – 7,92	10,31			24			SDFS-0613
		7,92 – 9,52	11,91			21			SDFS-0615
		9,52 – 11,10	13,49			19			SDFS-0617
11,10 – 12,70	15,09	17	SDFS-0619						

Magazinniete

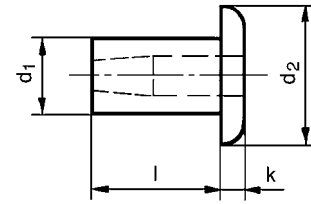
Flachrundkopf


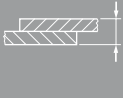


Typ Fixsho

Werkstoff

Messing

Weitere Ausführungen auf Anfrage



d_1 nom.			l max.	k max.	d_2 max.	Niete pro Magazin			Bestellbezeichnung
							N	N	
2,4 (2,48 max.)	2,49 – 2,55	0,00 – 1,57	3,17	1,0	4,3	73	N/A	N/A	BDFS-0304
		1,57 – 3,17	4,75			52			BDFS-0306
		3,17 – 4,75	6,35			41			BDFS-0308
3,2 (3,27 max.)	3,28 – 3,34	0,00 – 1,57	3,17	1,2	5,5	71	1.290	N/A	BDFS-0404
		1,57 – 3,17	4,75			51			BDFS-0406
		3,17 – 4,75	6,35			39			BDFS-0408
		4,75 – 6,35	7,92			32			BDFS-0410
		6,35 – 7,92	9,52			27			BDFS-0412
4,0 (4,06 max.)	4,09 – 4,16	1,57 – 3,17	4,75	1,5	6,5	47	1.134	N/A	BDFS-0506
		3,17 – 4,75	6,35			38			BDFS-0508
		4,75 – 6,35	7,92			31			BDFS-0510
		6,35 – 7,92	9,52			27			BDFS-0512
		7,92 – 9,52	11,1			23			BDFS-0514
		9,52 – 11,10	12,7			21			BDFS-0516
4,8 (4,82 max.)	4,85 – 4,93	0,00 – 1,57	3,96	1,8	8,9	50	1.387	N/A	BDFS-0605
		1,57 – 3,17	5,56			38			BDFS-0607
		3,17 – 4,75	7,17			33			BDFS-0609
		4,75 – 6,35	8,74			28			BDFS-0611
		6,35 – 7,92	10,31			24			BDFS-0613
		7,92 – 9,52	11,91			21			BDFS-0615
		9,52 – 11,10	13,49			19			BDFS-0617
		11,10 – 12,70	15,09			17			BDFS-0619

Magazinniete

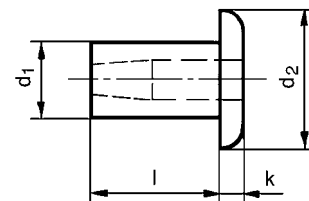
Flachrundkopf

Typ Fixsho

Werkstoff

Nichtrostender Stahl

Weitere Ausführungen auf Anfrage



d ₁ nom.			l max.	k max.	d ₂ max.	Niete pro Magazin	N	N	Bestellbezeichnung
2,4 (2,48 max.)	2,49 – 2,55	0,00 – 1,57	3,17	1,0	4,3	73	N/A	N/A	FDFS-0304
		1,57 – 3,17	4,75			52			FDFS-0306
		3,17 – 4,75	6,35			41			FDFS-0308
3,2 (3,27 max.)	3,28 – 3,34	0,00 – 1,57	3,17	1,2	5,5	71	N/A	N/A	FDFS-0404
		1,57 – 3,17	4,75			51			FDFS-0406
		3,17 – 4,75	6,35			39			FDFS-0408
		4,75 – 6,35	7,92			32			FDFS-0410
		6,35 – 7,92	9,52			27			FDFS-0412
4,0 (4,06 max.)	4,09 – 4,16	1,57 – 3,17	4,75	1,5	6,5	47	N/A	N/A	FDFS-0506
		3,17 – 4,75	6,35			38			FDFS-0508
		4,75 – 6,35	7,92			31			FDFS-0510
		6,35 – 7,92	9,52			27			FDFS-0512
		7,92 – 9,52	11,1			23			FDFS-0514
		9,52 – 11,10	12,7			21			FDFS-0516
4,8 (4,82 max.)	4,85 – 4,93	0,00 – 1,57	3,96	1,8	8,9	50	N/A	N/A	FDFS-0605
		1,57 – 3,17	5,56			38			FDFS-0607
		3,17 – 4,75	7,17			33			FDFS-0609
		4,75 – 6,35	8,74			28			FDFS-0611
		6,35 – 7,92	10,31			24			FDFS-0613
		7,92 – 9,52	11,91			21			FDFS-0615
		9,52 – 11,10	13,49			19			FDFS-0617
11,10 – 12,70	15,09	17	FDFS-0619						

Magazinniete

Flachrundkopf

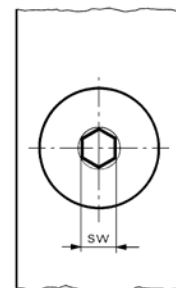
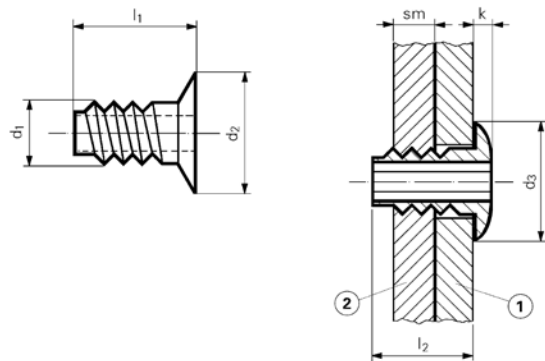
Typ Fixscrew

Werkstoff

Stahl, verzinkt


Kann für Materialien bis zu einer Härte von 105 Hv5 verwendet werden.

Weitere Ausführungen auf Anfrage



d ₁ nom.	①	②		sm	l ₁	d ₂	l ₂	d ₃	k	Niete pro Magazin	sw		N	Bestellbezeichnung	
3,0 (2,8 max.)	3,07 – 3,15	2,82 – 2,89	2,85	1,62	5,2	5,7	4,0	6,1	1,4	62	1/16" 1,6		899	800	SDFR-3006
			3,85		6,1		5,0			52					SDFR-3007
			4,83		7,1		6,0			43					SDFR-3009
			5,82		8,1		7,0			38					SDFR-3010
			6,81		9,1		8,0			34					SDFR-3011
			7,80		10,1		9,0			30					SDFR-3012
			10,72		13,1		11,9			23					SDFR-3016
3,5 (3,1 max.)	3,50 – 3,58	3,10 – 3,17	2,85	1,62	5,2	5,8	4,0	6,1	1,4	62	5/64" 2,0		1.000	1.000	SDFR-3506
			3,85		6,1		5,0			52					SDFR-3507
			4,83		7,1		6,1			43					SDFR-3509
			5,82		8,1		7,0			38					SDFR-3510
			6,81		9,1		8,0			34					SDFR-3511
			7,80		10,1		9,0			30					SDFR-3512
			11,76		14,1		12,9			21					SDFR-3517
4,0 (3,6 max.)	4,19	3,61 – 3,68	2,85	1,62	5,2	6,0	4,0	6,4	1,4	62	2,5		1.299	1.201	SDFR-4006
			3,85		6,1		5,0			52					SDFR-4007
			4,83		7,1		6,0			43					SDFR-4009
			5,82		8,1		7,0			38					SDFR-4010
			6,81		9,1		8,0			34					SDFR-4011
			7,80		10,1		9,0			30					SDFR-4012
			9,78		12,1		11,0			25					SDFR-4015

Nietdorn und Feder

Produkt	d ₁ nom.		Beschreibung Dorn	Farbi- dent.	Abmessungen		Bestell- bezeichnung Dorn	Bestell- bezeichnung Feder
					Ø Kopf	Länge		
Fixriv Aluminium, Stahl verzinkt, Messing	2,4	2,36 – 2,44	Dornkopf Standard, Standard Länge	grün	1,83	483	ZRTM-093-S	ZSTS-093
		2,46 – 2,54	Dornkopf Übermaß 1, Standard Länge	gelb	1,93		ZRTM-093-1	
		2,56 – 2,64	Dornkopf Übermaß 2, Standard Länge	blau	2,01		ZRTM-093-2	
	3,2	3,26 – 3,34	Dornkopf Standard, Standard Länge	grün	2,34	483	ZRTM-125-S	ZRTS-125
		3,39 – 3,47	Dornkopf Übermaß 1, Standard Länge	gelb	2,46		ZRTM-125-1	
		3,51 – 3,59	Dornkopf Übermaß 2, Standard Länge	blau	2,59		ZRTM-125-2	
	4,0	3,97 – 4,04	Dornkopf Standard, Standard Länge	grün	2,79	483	ZRTM-156-S	ZRTS-156
		4,10 – 4,17	Dornkopf Übermaß 1, Standard Länge	gelb	2,92		ZRTM-156-1	
		4,22 – 4,29	Dornkopf Übermaß 2, Standard Länge	blau	3,05		ZRTM-156-2	
	4,8	4,85 – 4,93	Dornkopf Standard, Standard Länge	grün	3,58	483	ZRTM-187-S	ZRTS-187
		4,98 – 5,06	Dornkopf Übermaß 1, Standard Länge	gelb	3,71		ZRTM-187-1	
		5,10 – 5,18	Dornkopf Übermaß 2, Standard Länge	blau	3,84		ZRTM-187-2	
5,15 – 5,23		Dornkopf Übermaß 3, Standard Länge	rot	3,85	ZRTM-187-3			
Fixriv Nichtrostender Stahl	Alle Größen	Um den richtigen Dorn für den Fixriv in nichtrostenden Stahl für ihre Anwendung zu ermitteln, sind Versuche durchzuführen.						
Fixsho Aluminium, Stahl verzinkt, Messing, nichtrostender Stahl	2,4	2,49 – 2,55	Dornkopf Standard, Standard Länge	grün	1,84	483	ZSTM-093-S	ZRTS-093
		2,53 – 2,59	Dornkopf Übermaß 1, Standard Länge	gelb	1,88		ZSTM-093-1	
		2,58 – 3,04	Dornkopf Übermaß 2, Standard Länge	blau	1,93		ZSTM-093-2	
	3,2	3,28 – 3,34	Dornkopf Standard, Standard Länge	grün	2,24	483	ZSTM-125-S	ZRTS-125
		3,38 – 3,44	Dornkopf Übermaß 1, Standard Länge	gelb	2,34		ZSTM-125-1	
		3,53 – 3,59	Dornkopf Übermaß 2, Standard Länge	blau	2,49		ZSTM-125-2	
	4,0	4,03 – 3,69	Dornkopf Übermaß 3, Standard Länge	rot	2,59	483	ZSTM-125-3	ZRTS-156
		4,09 – 4,16	Dornkopf Standard, Standard Länge	grün	2,72		ZSTM-156-S	
		4,29 – 4,36	Dornkopf Übermaß 1, Standard Länge	gelb	2,92		ZSTM-156-1	
	4,8	4,47 – 4,54	Dornkopf Übermaß 2, Standard Länge	blau	3,10	483	ZSTM-156-2	ZRTS-187
		4,72 – 4,79	Dornkopf Übermaß 3, Standard Länge	rot	3,35		ZSTM-156-3	
		4,85 – 4,93	Dornkopf Standard, Standard Länge	grün	3,35		ZSTM-187-S	
	4,8	5,20 – 5,28	Dornkopf Übermaß 1, Standard Länge	gelb	3,71	483	ZSTM-187-1	ZRTS-187
		5,45 – 5,53	Dornkopf Übermaß 2, Standard Länge	blau	3,96		ZSTM-187-2	
		3,0	Siehe Anga- ben auf S. 18	Dornkopf Standard, Standard Länge	grün		1,65	
3,5	Dornkopf Standard, Standard Länge	gelb		2,10	483	ZWTM-350-S	ZRTS-350	
4,0	Dornkopf Standard, Standard Länge	blau		2,62	483	ZWTM-400-S	ZRTS-400	

Hinweis: Bei Verwendung eines Mundstücks Standard lang oder Mundstück gebogen sind ein langer Federdorn (508mm) und eine lange Feder erforderlich. Für die langen Ausführungen ergänzen sie bitte die Bestellbezeichnungen mit einem „L“.



Nietdorn Fixriv



Nietdorn Fixsho



Spezieller Nietdorn Fixsho für knappe Einbauverhältnisse (Ergänzung der Bestellbezeichnung um „SR“)



Nietdorn Fixescrew



Feder

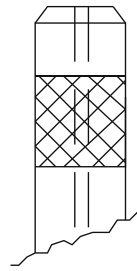


Detailansicht Dornkopf Fixescrew

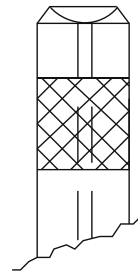
Mundstücke und Rücklaufsperr

Das Mundstück ist ein wesentliches Element des Magazinniet-Systems und muss der Applikation angepasst sein. Lange und gebogene Mundstücke eignen sich für schwer zugängliche Nietpunkte, die z.B. tief oder dicht an Kanten sitzen. Neben den abgebildeten Mundstücken können auch speziell auf Ihre Applikation ausgelegte Mundstücke angefertigt werden.

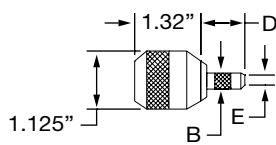
Standardmäßig werden die Mundstücke mit planem Abschluss ausgeliefert. Zur Erzielung besonders hoher Klemmkräfte kann der Fixriv auch mit einem konkaven Abschlussprofil gesetzt werden. Für diese Applikation beraten wir Sie gerne.



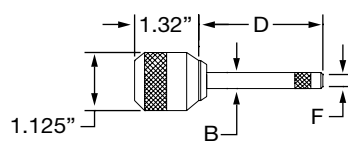
Abschlussprofil plan



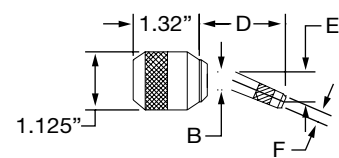
Abschlussprofil konkav



Mundstück Standard



Mundstück Standard lang



Mundstück gebogen

Mundstücke

d _i nom.	Ausführung	Abschlussprofil	Abmessungen			Bestell- bezeichnung
			B	D	E	
2,4	Standard	plan	9,14	33,02	4,06	Z-7150-3003
	Standard lang	plan	10,41	58,42	4,06	Z-7150-4003
	gebogen	plan	10,41	57,91	4,06	Z-7150-5003
3,2	Standard	plan	10,41	29,97	5,08	Z-7150-3004
	Standard lang	plan	10,41	55,37	5,08	Z-7150-4004
	gebogen	plan	10,41	56,39	5,08	Z-7150-5004
4,0	Standard	plan	22,19	33,02	6,10	Z-7150-3005
	Standard lang	plan	22,19	58,42	6,10	Z-7150-4005
	gebogen	plan	22,19	56,64	6,10	Z-7150-5005
4,8	Standard	plan	14,22	29,97	8,38	Z-7150-3006
	Standard lang	plan	14,22	58,42	8,38	Z-7150-4006
	gebogen	plan	14,22	56,13	8,38	Z-7150-5006

Verschleißteile

Artikel	Bestell- bezeichnung
Rücklaufsperr	ZRTM-IC

Werkzeuge

Die vorgestellten Setzgeräte für Magazin-Blindniete zeichnen sich durch eine hohe Setzgeschwindigkeit von bis zu einem Niet pro Sekunde und eine hohe Zugkraft aus. Mit diesen Werkzeugen lassen sich Fixriv, Fixsho und Fixscrew sowie alle äquivalenten Magazinniet-Typen in den Durchmessern 2,4 mm bis 4,8 mm verarbeiten.

- Das **RK-753** Standard-Handgerät wurde so konstruiert, dass der Bediener nur die ca. 1kg schwere Pistole halten muss. Der hydro-pneumatische Antrieb ist in einem separaten Gehäuse untergebracht.
- Das **RK-753-P** Pantograph basiert auf dem RK-753 Standard-Handgerät und garantiert ein senkrecht Setzen der Magazin-Blindniete durch eine exakte Führung des Gerätes.
- Das **RK-753-I** Handgerät eignet sich durch die Integration des Antriebs in der Pistole für einen räumlich sehr flexiblen Einsatzbereich. Diese Gerät können wir Ihnen auf Anfrage anbieten.
- Das **HTS-500** ist als Vertikalgerät zum Aufhängen konstruiert. Durch die Möglichkeit, den Antrieb auch oberhalb der Pistole aufstellen zu können, lassen sich Arbeitsplätze sehr flexibel gestalten.
- Das **Ordnungssystem ETS 20** schafft einen geordneten und direkten Zugriff auf Nietdorne, Nietdornfedern und Mundstücke. Es kann an alle vorhandenen Montagetische montiert werden.

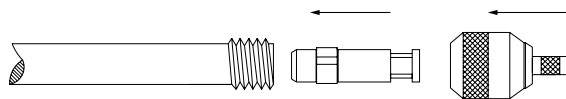


Wir unterstützen Sie gerne bei der Auswahl des für Ihre Anwendung am besten geeigneten Gerätes.

Verarbeitung

Schritt 1

Setzen Sie die Rücklauf Sperre in das Gerät ein und montieren Sie daran das Mundstück.



Schritt 2

Stecken Sie den Nietdorn entgegen der Setzrichtung in das von den magazinierten Nieten gebildete Durchgangsloch; der Dornkopf liegt am Hülsenende des ersten Nietes an. Entfernen Sie im Anschluss die Verpackung.



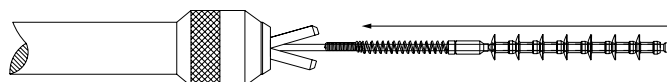
Schritt 3

Stecken Sie die Feder so auf den Nietdorn, dass die Hülse der Feder am letzten Niet anliegt.



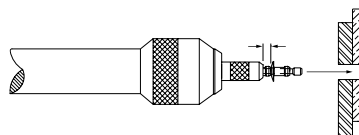
Schritt 4

Öffnen Sie die Klemmbanken des Mundstücks und führen Sie den Nietdorn mit Feder und Niet so tief ein, dass nur der letzte Niet außerhalb des Mundstücks verbleibt.



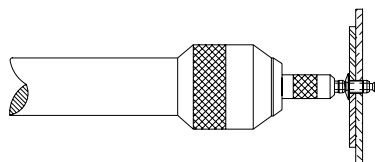
Schritt 5

Der Kopf des ersten Niets und das Mundstück sollen einen Spalt von knapp 2 mm bilden.



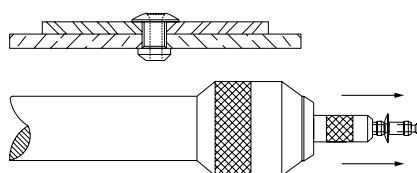
Schritt 6

Halten Sie das Nietwerkzeug am Griff und stecken Sie den ersten Niet durch das Loch. Wenn der Nietkopf bündig auf der Oberfläche aufsitzt, aktivieren Sie den Auslöser und setzen den Niet.



Schritt 7

Nach erfolgreichem Setzen eines Niets, wird automatisch der nächste Niet setzbereit vor dem Mundstück positioniert.



KVT-Fastening Verbindungslösungen



Blindnietmuttern



Blindniettechnik



Gewindeeinsätze



Einpressbefestiger



Bolzenschweißen¹⁾



Sicherungsmuttern



Befestigungselemente für Verbundwerkstoffe



Verschlusselemente



Schnellbefestiger und Clipse



Arretierungen



Klebertechnik¹⁾



Befestigungstechnik Bau²⁾



Spezialelemente²⁾



Dichtstopfen



Druckverstärker³⁾



Verarbeitungstechnik



Schnelladapter und -kupplungen⁴⁾

Für komplexe Einsatzbereiche die optimale Verbindung und Dichtung

Im umfassenden KVT-Fastening Sortiment finden Sie für jede Herausforderung die beste Lösung. Die hier vorgestellten Produkte sind ein Auszug unseres Gesamtspektrums. Gerne stellen wir Ihnen auf Wunsch weiteres Informationsmaterial zur Verfügung.

Intelligente Logistiksysteme

Bossard SmartBin und SmartLabel sind intelligente Logistiksysteme, welche absolut zuverlässig die Bestände überwachen und automatisch den Nachschub sichern. Ein Online-System übermittelt die Daten an unsere Server, welche die Bestellung auslösen. Sie sorgen für einfache und schnelle Verfügbarkeit der benötigten C-Teile im Fertigungsprozess.



Logistiksysteme

Solutioneering – kompetente Analyse für effiziente Lösungen

Die hochqualifizierten Experten von KVT-Fastening analysieren zunächst die gegebene Problemstellung. Aus diesem fundierten Projektverständnis resultieren optimale Lösungen, die wirtschaftlich, effizient und sicher sind.



Solutioneering

Jetzt informieren oder
im E-Shop bestellen:
www.kvt-fastening.com

¹⁾ In Deutschland nicht verfügbar. ²⁾ Nur in der Schweiz verfügbar. ³⁾ In der Schweiz nicht verfügbar. ⁴⁾ In Österreich nicht verfügbar.

KVT-Fastening
Zweigniederlassung der
Bossard AG
Dietikon/Zürich | Schweiz
Tel: +41 44 743 33 33
info-CH@kvt-fastening.com
www.kvt-fastening.ch

KVT-Fastening GmbH
Illerrieden | Deutschland
Tel: +49 7306 782 - 0
info-DE@kvt-fastening.com
www.kvt-fastening.de

KVT-Fastening GmbH
Linz/Pichling | Österreich
Tel: +43 732 25 77 00
info-AT@kvt-fastening.com
www.kvt-fastening.at

KVT-Fastening Sp. z o.o.
Radom | Polen
Tel: +48 58 762 17 80
info-PL@kvt-fastening.com
www.kvt-fastening.pl

KVT-Fastening S.R.L.
București | Rumänien
Tel: +40 37 1381155
info-RO@kvt-fastening.com
www.kvt-fastening.ro

KVT-Fastening spol. s.r.o.
Bratislava | Slowakei
Tel: +421 9 11102510
info-SK@kvt-fastening.com
www.kvt-fastening.sk

KVT-Tehnika pritrjevanja d.o.o.
Ljubljana | Slowenien
Tel: +386 1 2808019
info-SI@kvt-fastening.com
www.kvt-fastening.si

KVT-Fastening s.r.o.
Brno | Tschechische Republik
Tel: +420 547 125200201
info-CZ@kvt-fastening.com
www.kvt-fastening.cz

KVT-Fastening Kft.
Budapest | Ungarn
Tel: +36 1 769 0925
info-HU@kvt-fastening.com
www.kvt-fastening.hu



www.kvt-fastening.com

