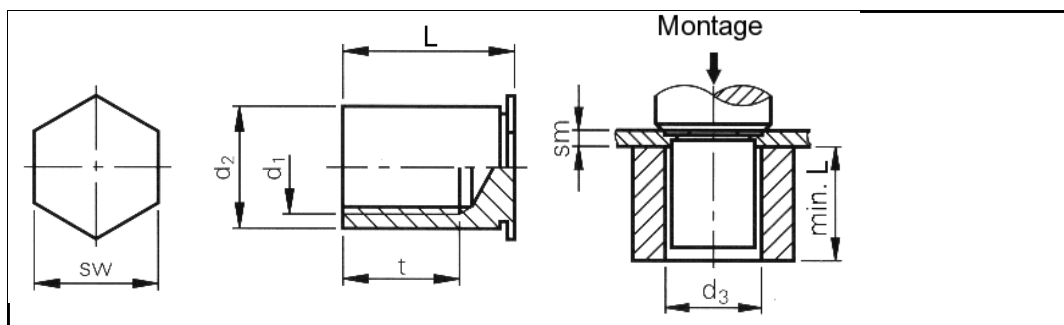


Technisches Datenblatt - BSO4-M3-12

PEM® Einpressgewindebuchsen geschlossen für Edelstahl und metallische Werkstoffe



3D-Daten verfügbar	
Bestellbezeichnung	BSO4-M3-12
Gewinde d1	M3
Loch-Ø im Blech +0,08 0	4,2 mm
d2 0 -0,13	4,20 mm
d3	4,4 mm
sw	4,8 mm
sm min.	1,0 mm
L +0,05 -0,13	12 mm
Gewindetiefe tmin.	5 mm
Min. Randabstand bis Mitte Loch	6,0 mm
Werkstoff	Rostbeständiger Stahl (AISI 400) passiviert.
Einsatz	Für Blechhärten bis HRB 88.
Werkzeuge	
Einpressmaschinen	

Internetadresse: