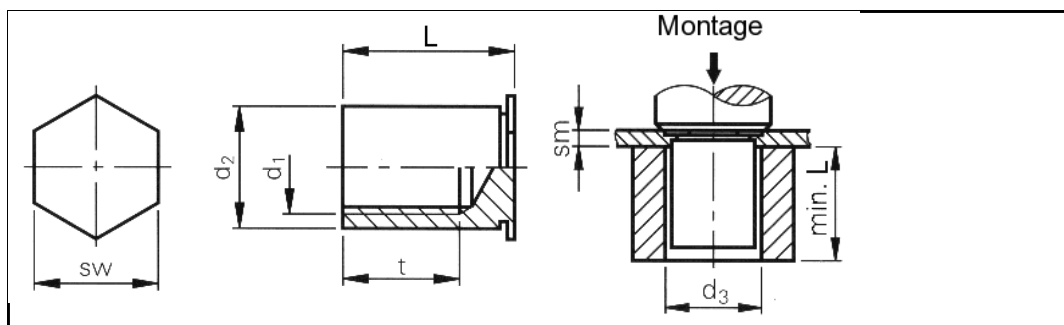


Technisches Datenblatt - BSOS-M4-14

PEM® Einpressgewindebuchsen geschlossen



3D-Daten verfügbar	
Bestellbezeichnung	BSOS-M4-14
Gewinde d1	M4
Loch-Ø im Blech +0,08 0	7,2 mm
d2 0 -0,13	7,12 mm
d3	7,3 mm
sw	7,9 mm
sm min.	1,3 mm
L +0,05 -0,13	14 mm
Gewindetiefe tmin.	6,5 mm
Min. Randabstand bis Mitte Loch	8,0 mm
Werkstoff	Nichtrostender Stahl 18/8 (AISI 303) passiviert. (Aluminium auf Anfrage)
Einsatz	Für Blechhärten bis HRB 70.
Hinweis	Für den Einsatz in Blechen > HRB 80 Typ BSO4 vorsehen.

Internetadresse: