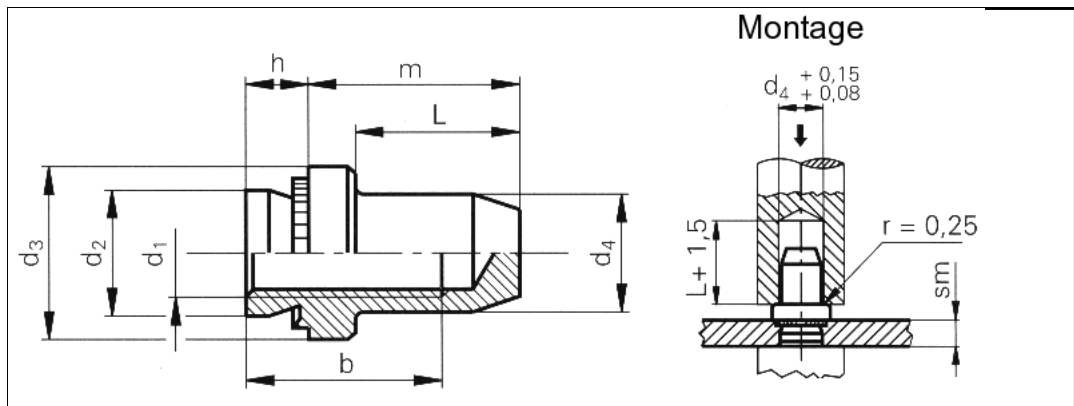


Technisches Datenblatt - B-M5-2

PEM® Einpressmuttern geschlossen



3D-Daten verfügbar	
Bestellbezeichnung	B-M5-2
Gewinde d1	M5
Loch-Ø im Blech +0,08 0	6,40 mm
d2 max.	6,33 mm
d3 ±0,25	8,75 mm
d4 max.	6,02 mm
b min.	7,1 mm
L max.	9,8 mm
m ±0,25	11,2 mm
h max.	1,38 mm
sm min.	1,4 mm
Min. Randabstand bis Mitte Loch	7,1 mm
Werkstoff	Stahl einsatzgehärtet, verzinkt, farblos passiviert.
Einsatz	Für Blechhärten bis HRB 80.
Information	Geschlossenes Gewindeende schützt gegen Verschmutzung usw.
Werkzeuge	
Einpressmaschinen	

Internetadresse: