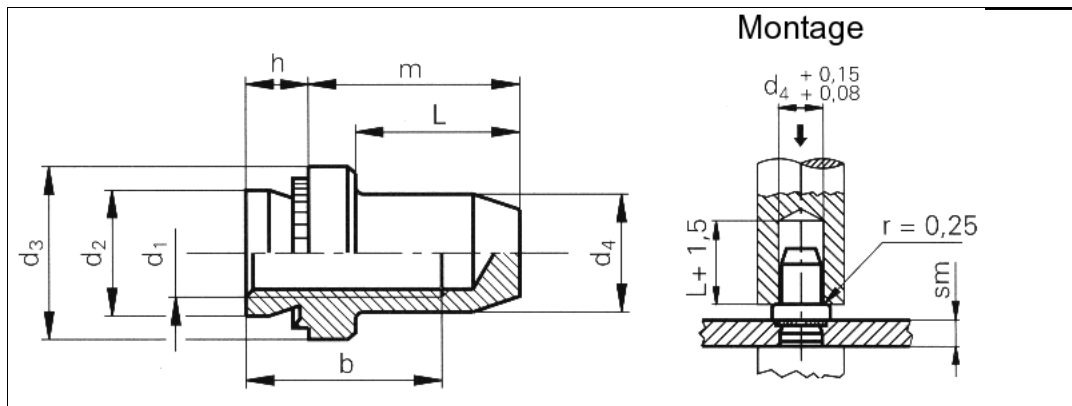


Technisches Datenblatt - B-M6-2

PEM® Einpressmuttern geschlossen



3D-Daten verfügbar	
Bestellbezeichnung	B-M6-2
Gewinde d1	M6
Loch-Ø im Blech +0,08 0	8,75 mm
d2 max.	8,73 mm
d3 ±0,25	11,10 mm
d4 max.	7,80 mm
b min.	7,8 mm
L max.	12,7 mm
m ±0,25	14,3 mm
h max.	2,21 mm
sm min.	2,3 mm
Min. Randabstand bis Mitte Loch	8,6 mm
Werkstoff	Stahl einsatzgehärtet, verzinkt, farblos passiviert.
Einsatz	Für Blechhärten bis HRB 80.
Information	Geschlossenes Gewindeende schützt gegen Verschmutzung usw.
Werkzeuge	
Einpressmaschinen	

Internetadresse: