



Vierteldreh- Schnellverschlüsse

Vierteldreh-Schnellverschlüsse

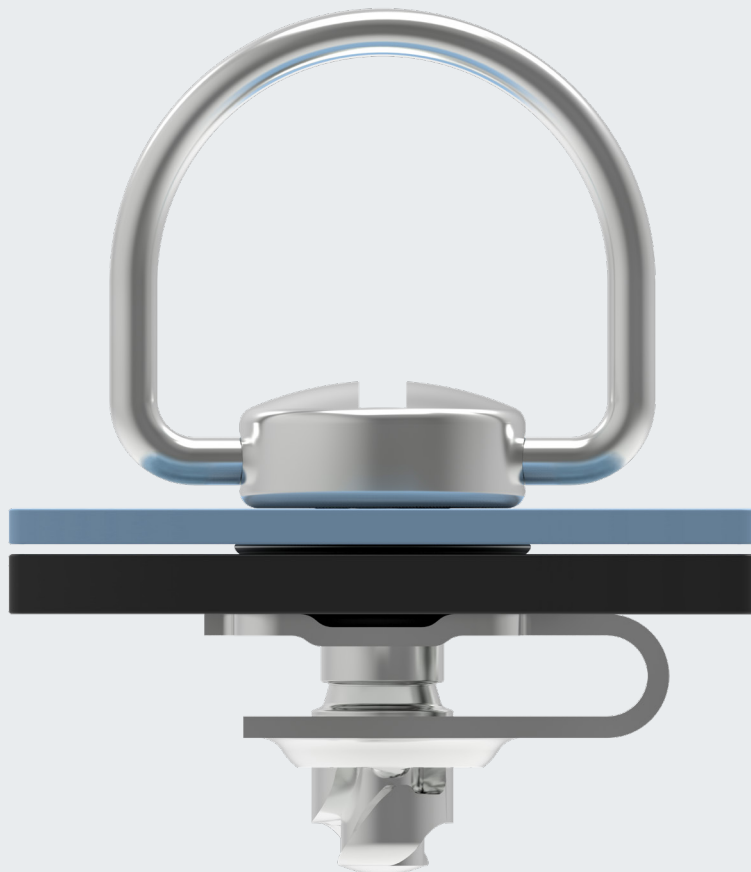
Der Southco-Vorteil

Southco's Produktreihe der **DZUS**[®] Vierteldreh-Schnellverschlüsse ist eine der anerkanntesten Marken für Schnellverschlüsse und die erste Wahl für viele weltweit führende Hersteller in zahlreichen Industrie- und Maschinenbausektoren.

MERKMALE

VORTEILE

Unverlierbare Installation an der Platte	▶ ▶ ▶	Kein Verlust von Hardware
Bewährtes Design von Nocken und Gegenstücken	▶ ▶ ▶	Sicherer Halt auch unter Vibrationsbelastung
Wiederholbare Betätigung mit einer festgelegten Befestigungskraft	▶ ▶ ▶	Kein Überdrehen, gleichmäßiges Ineinandergreifen
Großes Angebot an Durchmessern und Montageoptionen	▶ ▶ ▶	Eignung für zahlreiche Einsatzbereiche
Schnelles Verschließen	▶ ▶ ▶	Zeitersparnis durch schnellen Zugang



* DZUS ist ein eingetragenes Warenzeichen von Southco, Inc.

Überblick

Vierteldreh-Schnellverschlüsse



Schlitz



Kreuzschlitz



Sicherheitsschlüssel



Sechskant



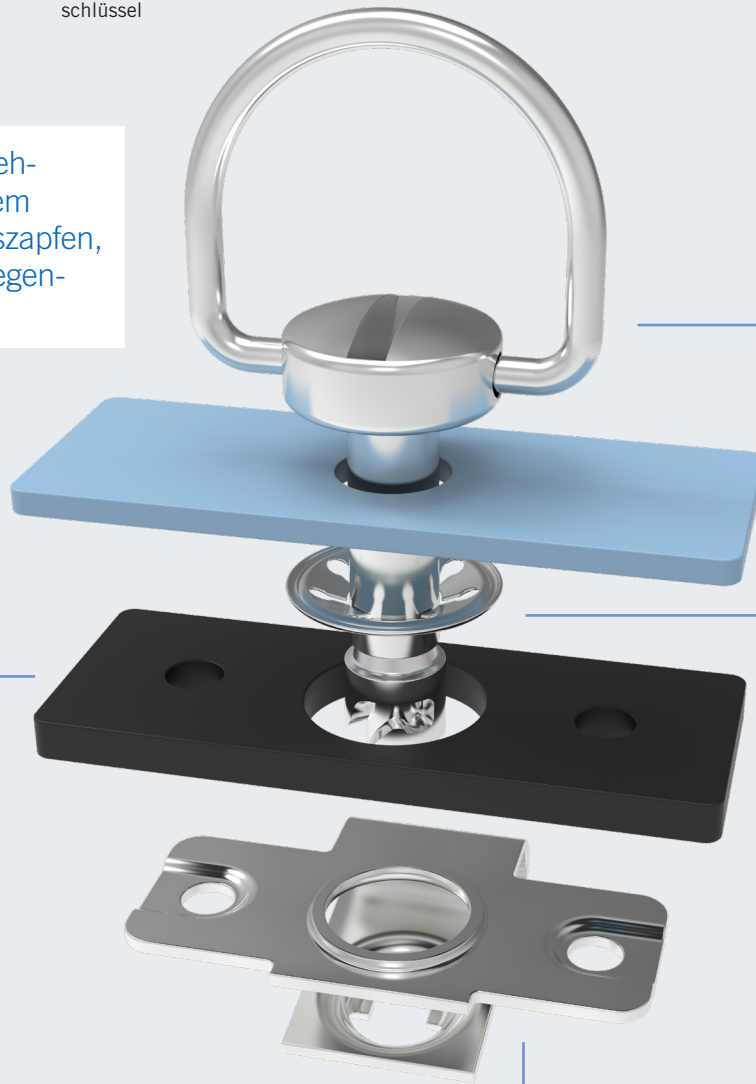
Flügelgriff



Bügelgriff

Verschlusszapfen

Ein typisches Vierteldreh-Schnellverschlussystem besteht aus Verschlusszapfen, Sicherungsring und Gegenstück



Platte

Rahmen

Sicherungsringe



Aufstecken



Aufstecken

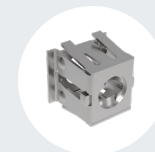
Gegenstücke



Aufstecken (Clip-On)



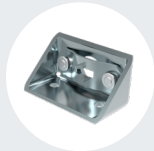
Nieten / Schweißen



Snap-In



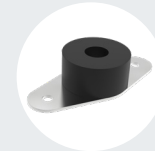
Einpress-Gegenstück



Seitliche Montage (Blattfeder Winkelträger)



Einpresshülse



Schwinggummi



Ultrasonic

In verschiedenen Werkstoffen & Oberflächen erhältlich

Design-Überlegungen

Bei der Auswahl des geeigneten Vierteldreh-Schnellverschlusses für eine Anwendung müssen verschiedene Designfaktoren berücksichtigt werden, so z. B. die Materialstärke, die Lebensdauer und die Zugkraft.

Die Gesamtmaterialstärke (GMS) wird benötigt, um die Zapfenlänge zu bestimmen. Die GMS wird anhand von Formeln berechnet, die den Gegenstücktyp, optionales Zubehör und Anwendungsparameter berücksichtigen. Nutzen Sie zur Berechnung der GMS und zur Vervollständigung Ihres Designs die Formeln in Ihrem Southco-Handbuch oder besuchen Sie: southco.com



ANFORDERUNGEN DES ANWENDUNGSBEREICHS

- Welchen Toleranzbereich haben die Platten?
- Verfügt die Plattenkonstruktion über eine gleichmäßige Materialstärke?
- Ist die Ausrichtung von Rahmen und Platte gleichmäßig?
- Muss das Gegenstück in einem Blindloch installiert werden?
- Wie häufig ist der Zugang zur Platte erforderlich?



PRODUKTLEISTUNG

- Gibt es eine Klemmlast?
- Müssen Platten zusammengepresst werden?
- Welche Anforderungen gibt es hinsichtlich der Belastung?
- Welche Lebensdauer wird erwartet?



ANWENDUNGSUMGEBUNG

- Ist Korrosionsbeständigkeit wichtig?
- Ist die Anwendung extremen Temperaturen ausgesetzt?



SERVICEANFORDERUNGEN

- Ist häufiger Zugang zu den Platten erforderlich?
- Müssen die Platten werkzeuggesichert sein oder handbetätigt werden?



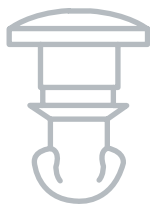
VIBRATIONSSICHERHEIT

- Ist die Platte auf einer Transportanwendung montiert, die sich bewegt und Kräfteinwirkungen ausgesetzt ist?
- Muss die Platte Erschütterungen standhalten, die durch den laufenden Motor verursacht werden?

Design- Optionen

Southco bietet eine umfassende Auswahl an **DZUS®** Vierteldreh-Schnellverschlüssen, die ein breites Spektrum an Anforderungen für den schnellen Zugang, eine hohe Festigkeit und den ökonomischen Einsatz erfüllen. Jede Produktlinie verfügt über ein eigenes Set an passenden Gegenstücken für präzises, sicheres Ineinandergreifen und komfortable Montage in zahlreichen Einsatzbereichen.

SCHLIESSEN UND ÖFFNEN DURCH VIERTELDERHUNG



Spatenförmige Nocke

82/85 Lion & D1 Dart
Garantieren eine lange Lebensdauer



Nocke mit außenliegender Spirale

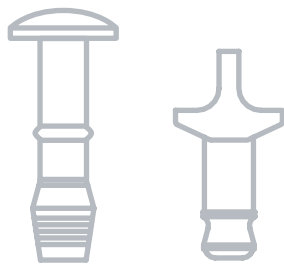
D2 Rapier, D8 PANEX-Verschluss &
D9 Tech Line
Erlauben eine hohe GMS-Abweichungstoleranz



Nocke mit innenliegender Spirale

D4 Standard & D5 Panel Line
Gewährleisten eine hohe Leistung hinsichtlich
der Zugkraft

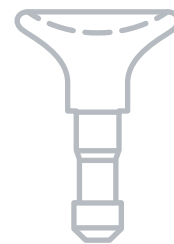
SCHLIESSEN DURCH ZUDRÜCKEN, ÖFFNEN DURCH VIERTELDERHUNG



D7 Pilot & D7 Arrow

Ermöglichen eine einfache Installation durch Einpressen

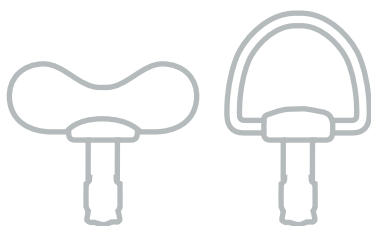
SCHLIESSEN DURCH ZUDRÜCKEN, ÖFFNEN DURCH ZIEHEN



NY NYLATCH Plattenbefestigungen

Als Ersatz für Schrauben,
Muttern und Schraubbolzen mit geringen Installationskosten

BETÄTIGUNGSFORMEN



Handbetätigung

Für die einfache Bedienung



Werkzeugbetätigung

Höhere Sicherheit durch Zugangsbeschränkung

Schließen und Öffnen durch Vierteldrehung

Spatenförmige Nocke

82/85 Lion

- 2 Durchmesser
- 8 Kopfformen
- 8 Gegenstückformen
- 3 verschiedene Sicherungsscheiben
- GMS-Abweichung: 0.5 mm
- GMS-Bereich: bis zu 15 mm
- Zugkraft: Hoch*
- Lebensdauer: 2000+ Zyklen*
- Vibrationsbeständigkeit: Moderat*



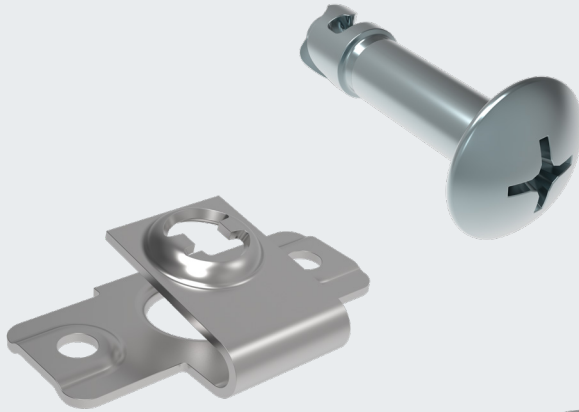
D1 Dart

- Kunststoffdesign
- Leicht
- 4 Kopfformen
- 5 Gegenstückformen
- Selbstausstößend nach Lösen
- GMS-Abweichung: 1.2 mm
- GMS-Bereich: bis zu 19 mm
- Zugkraft: Gering*
- Lebensdauer: 2000+ Zyklen*
- Vibrationsicherheit: Moderat*

* Weitere Informationen finden Sie in den Testdaten-Richtlinien von Southco. Diese Richtlinien gelten für Anwendungen unter normalen Betriebsbedingungen. Das Testen der Produkte in Ihrer spezifischen Anwendung wird empfohlen.

Schließen und Öffnen durch Vierteldrehung

Nocke mit außenliegender Spirale

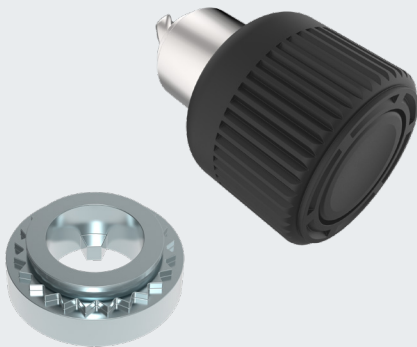


D8 PANEX-Verschluss

- 3 Größen (4, 6 & 9 mm)
- GMS-Abweichung: 0.9 mm
- GMS-Bereich: bis zu 23 mm
- Zugkraft: Mittel*
- Lebensdauer: 500–2000 Zyklen*
- Vibrationssicherheit: Moderat*

D2 Rapier

- 4 Größen (3.5, 5, 7 & 9 mm)
- GMS-Abweichung: 0.9 mm
- GMS-Bereich: bis zu 23 mm
- Zugkraft: Mittel*
- Lebensdauer: 500–2000 Zyklen*
- Vibrationssicherheit: Moderat*



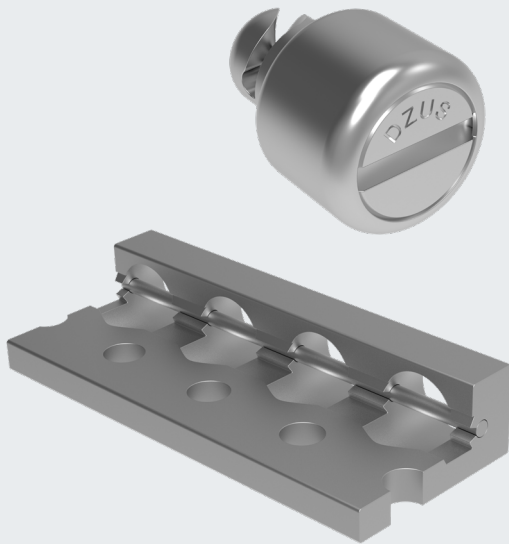
D9 Tech Line

- Knauf in verschiedenen Farben erhältlich
- Selbstausstoßend nach Lösen
- 3 Gegenstückformen
- GMS-Abweichung: 0.5 mm
- GMS-Bereich: bis zu 9.2 mm
- Zugkraft: Mittel*
- Lebensdauer: 500–2000 Zyklen*
- Vibrationssicherheit: Moderat*

* Weitere Informationen finden Sie in den Testdaten-Richtlinien von Southco. Diese Richtlinien gelten für Anwendungen unter normalen Betriebsbedingungen. Das Testen der Produkte in Ihrer spezifischen Anwendung wird empfohlen.

Schließen und Öffnen durch Vierteldrehung

Nocke mit innenliegender Spirale



D5 Panel Line

- Erfüllt die Zertifizierungen & Oberflächenvorgaben für die Luftfahrtbranche
- Selbstausstößend nach Lösen
- 4 Kopfformen
- GMS-Abweichung: 0.2 mm
- Max. Plattenstärke: 3.2 mm
- Zugkraft: Hoch*
- Lebensdauer: 500–2000 Zyklen*
- Vibrationssicherheit: Hoch*

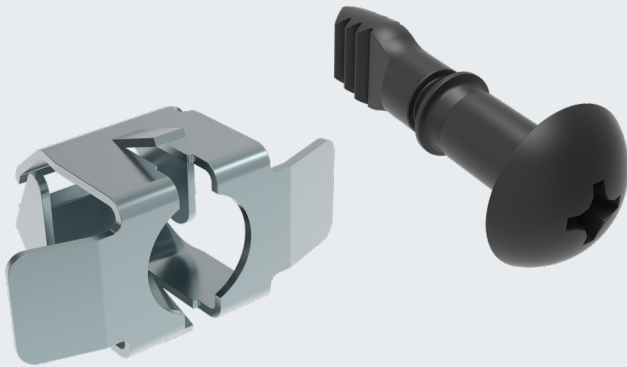
D4 Standard

- Erfüllt die Zertifizierungen & Oberflächenvorgaben für die Luftfahrtbranche
- 4 Größen (3, 4, 5, 6)
- 5 Kopfformen
- 4 Gegenstückformen
- GMS-Abweichung: 0.7 mm
- GMS-Bereich: bis zu 19 mm
- Zugkraft: Hoch*
- Lebensdauer 500–2000 Zyklen*
- Vibrationssicherheit: Hoch*



* Weitere Informationen finden Sie in den Testdaten-Richtlinien von Southco. Diese Richtlinien gelten für Anwendungen unter normalen Betriebsbedingungen. Das Testen der Produkte in Ihrer spezifischen Anwendung wird empfohlen.

Schließen durch Zudrücken, Öffnen durch Vierteldrehung

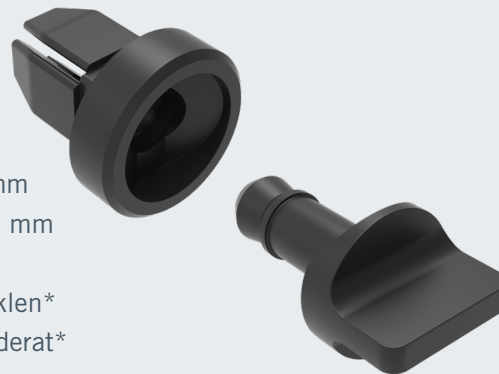


D7 Pilot

- Selbstausstößend nach Lösen
- 2 Gegenstückformen
- GMS-Abweichung: 2.4 mm
- GMS-Bereich: bis zu 7 mm
- Max. Plattenstärke: 4.8 mm
- Zugkraft: Mittel*
- Lebensdauer: 2000+ Zyklen*
- Vibrationssicherheit: Moderat*

D7 Arrow

- Kunststoffdesign
- Leicht
- 3 Kopfformen
- GMS-Abweichung: 2.9 mm
- GMS-Bereich: bis zu 6.7 mm
- Zugkraft: Niedrig*
- Lebensdauer: 2000+ Zyklen*
- Vibrationssicherheit: Moderat*



Schließen durch Zudrücken, Öffnen durch Ziehen



NY NYLATCH Plattenbefestigungen

- Kunststoffdesign
- Leicht
- 3 Durchmesser
- 3 Kopfformen
- GMS-Abweichung: 2.3 mm
- GMS-Bereich: bis zu 8.1 mm
- Lebensdauer: 2000+ Zyklen*
- Zugkraft: Mittel*
- Vibrationssicherheit: Moderat*

* Weitere Informationen finden Sie in den Testdaten-Richtlinien von Southco. Diese Richtlinien gelten für Anwendungen unter normalen Betriebsbedingungen. Das Testen der Produkte in Ihrer spezifischen Anwendung wird empfohlen.

Anleitung zur Spezifizierung eines Vierteldreh-Schnellverschlussystems

SCHRITT 1 - VERSCHLUSSSYSTEM



82/85 Lion



D1 Dart



D8 PANEX-Verschluss
& D2 Rapier



D9 Tech Line



D5 Panel Line



D4 Standard

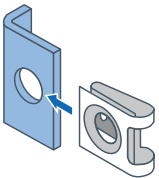


D7 Pilot & Arrow

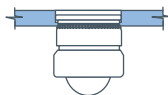


NY NYLATCH
Plattenbefestigungen

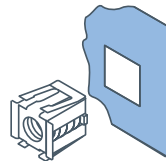
SCHRITT 2 - GEGENSTÜCKE



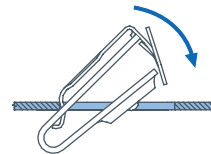
„Clip-On“ Aufsteck-
Gegenstück



Einpress-
Gegenstück



Snap-In



Front Clip-In



Einpresshülse



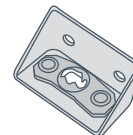
Ultrasonic



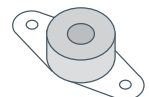
Zum Nieten



Zum Schweißen



Seitliche Montage
(Blattfeder Winkelträger)



Schwinggummi

Fortsetzung auf der nächsten Seite

Anleitung zur Spezifizierung eines Vierteldreh-Schnellverschlussystems

Fortsetzung von vorheriger Seite

SCHRITT 3 - ZAPFENFORMEN



Flügelgriff



Bügelgriff



Schlitz



Kreuzschlitz



Sicherheitsschlüssel



Sechskant

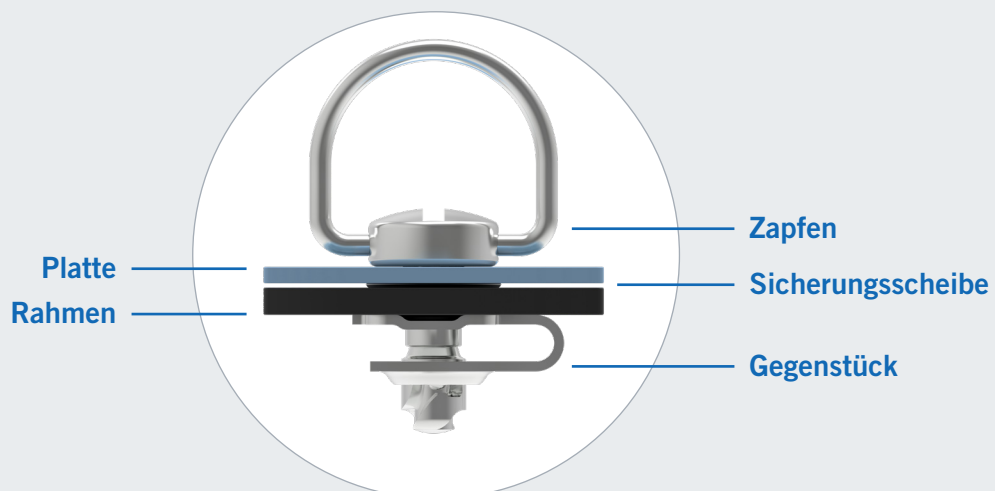
SCHRITT 4 - ZUBEHÖR



Bügelkappe



Druckfedern, Sicherungsscheiben, Kopfscheiben



Southco, Inc. ist ein weltweit führender Entwickler und Hersteller von innovativen Verschlusslösungen. Egal ob es um Qualität und Leistung oder um Ästhetik und ergonomischen Komfort geht, sind wir uns bewusst, dass im Produktdesign der erste Eindruck zählt. Seit mehr als 70 Jahren hilft Southco den anerkanntesten Marken der Welt, mit innovativen Verschlusslösungen Wert für ihre Kunden zu schaffen, und zwar durch Optimierung der Berührungspunkte ihrer Produkte in zahlreichen Branchen, wie zum Beispiel Transportwesen und Industrieanwendungen, Medizintechnik, Rechenzentren und viele mehr. Mit beispiellosen Entwicklungsressourcen, innovativen Produkten und einem engagierten globalen Team bietet Southco das breiteste Portfolio an erstklassigen Verschlusslösungen, das Equipment-Designern weltweit zur Verfügung steht.



ELEKTRONISCHE
VERSCHLÜSSE



DISPLAY-
TRÄGER



KOMPRESSIONS-
VERSCHLÜSSE



RIEGELVERSCHLÜSSE,
SCHLÖSSER UND
KIPP-DREHHEBELVER-
SCHLÜSSE



SCHNAPP-
VERSCHLÜSSE



„ROTARY“-
SCHNAPPRIEGELVER-
SCHLÜSSE



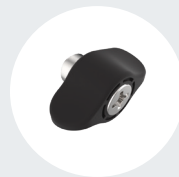
SPANN-
VERSCHLÜSSE



SCHARNIERE



SCHNELL-
VERSCHLÜSSE



UNVERLIERBARE
SCHRAUBEN



EIN- UND AUS-
DRÜCKVER-
SCHLÜSSE



GRIFFE
UND GRIFFMULDEN